



ise smart connect KNX Sonos

Bestell-Nr.: 1-0001-002

ise Individuelle Software-
Entwicklung GmbH

Kaiserstraße 14
26122 Oldenburg
Deutschland

T +49 441 680 06 12
F +49 441 680 06 15
www.ise.de
support@ise.de

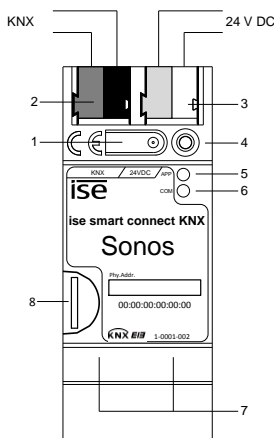


Abbildung 1

ise smart connect KNX Sonos

Sicherheitshinweise

Einbau und Montage elektrischer Geräte dürfen nur durch Elektrofachkräfte erfolgen.

Bei Nichtbeachtung der Anleitung können Schäden am Gerät, Brand oder andere Gefahren entstehen.

Diese Anleitung ist Bestandteil des Produktes und muss beim Kunden verbleiben.

Geräteaufbau

ise smart connect KNX Sonos

1. Programmier-Taste
2. Anschluss KNX
3. Anschluss Externe Spannungsversorgung
4. Programmier-LED: rot
5. APP = Indikator für den Zustand der Anwendung
6. COM = Verkehr (KNX und IP)-Kommunikationsanzeige
7. Netzwerkanschlüsse
8. microSD Karte

Systeminformationen

Dieses Gerät ist ein Produkt des KNX-Systems und entspricht den KNX-Richtlinien. Detaillierte Fachkenntnisse durch KNX-Schulungen werden zum Verständnis vorausgesetzt. Die Funktion des Gerätes ist softwareabhängig. Detaillierte Informationen über Softwareversionen und jeweiligen Funktionsumfang sowie die Software selbst sind der Produktdatenbank des Herstellers zu entnehmen. Planung, Installation und Inbetriebnahme des Gerätes erfolgen mit Hilfe einer KNX-zertifizierten Software. Die Produktdatenbank sowie die technischen Beschreibungen finden Sie stets aktuell auf unserer Internet-Seite.

Bestimmungsgemäßer Gebrauch

Über IP lassen sich bis zu fünf Sonos-Mastergeräte mit dynamischer Gruppenbildung anschließen, die ihrerseits wieder mit jeweils bis zu fünf Slave-Geräten vernetzt sein können. Dabei wird entweder jedem Mastergerät ein eigenes Musikprogramm zugeordnet oder aber über ein Mastergerät die gesamte Gerätelandschaft bedient.

Produkteigenschaften:

- Steuerung zum Abspielen von Playlisten
- Titel, Künstler und Album auf KNX-Textobjekte schreiben
- vollständige Lautstärkeregelung von Master, Slaves und der gesamten Gruppe
- dynamische Gruppenbildung für bis zu fünf Zonen mit jeweils einem Master und bis zu fünf Slave-Geräten über KNX-Objekte
- Abspielen von Musik auf der SD-Karte im ise smart connect KNX Sonos
- Benötigt ETS-Version 4.1.6 oder höher

Informationen für Elektrofachkräfte

Montage und elektrischer Anschluss

GEFAHR!

Elektrischer Schlag bei Berühren spannungsführender Teile in der Einbauumgebung. Elektrischer Schlag kann zum Tod führen. Vor Arbeiten am Gerät freischalten und spannungsführende Teile in der Umgebung abdecken!

Gerät montieren

Temperaturbereich beachten. Für ausreichende Kühlung sorgen.

- Das Gerät auf Hutschiene nach DIN EN 60715 aufsnappen. Einbaulage siehe Abbildung 1.
- Externe Spannungsversorgung an Anschlussklemme (3) anschließen. Empfehlung: Weiß-gelbe Anschlussklemme verwenden.
- KNX-Linie mit rot-schwarzer Busklemme (2) anschließen.
- Abdeckkappe über den Anschluss KNX/Externe Spannungsversorgung stecken.
- Netzwerkanschluss mit RJ45-Stecker RJ-Buchse (7) anschließen.
- microSD Karte in den Schlitz (8) stecken

Abdeckkappe aufstecken, Abbildung 2

Um den Busanschluss vor gefährlichen Spannungen im Anschlussbereich zu schützen, muss eine Abdeckkappe aufgesteckt werden.

- Busleitung nach hinten führen.
- Abdeckkappe über die Busklemme stecken, bis sie einrastet.

Abdeckkappe entfernen, Abbildung 3

- Abdeckkappe seitlich drücken und abziehen.

Inbetriebnahme

- Programmier-taste (1) kurz drücken. Programmier-LED (4) leuchtet rot.
- Physikalische Adresse vergeben. Programmier-LED (4) erlischt.
- Gerät mit physikalischer Adresse beschriften.
- Anwendungssoftware, Parameter etc. laden.

Technische Daten

KNX-Medium	TP1
Inbetriebnahmemodus	S-Mode (ETS)
Versorgung KNX	DC 21...30 V SELV
Stromaufnahme KNX	typ. 2,5mA
Anschluss KNX	Bus-Anschlussklemme
Externe Versorgung	Spannung DC 24...30 V
Leistungsaufnahme	2 W (bei DC 24 V)
Anschluss	Anschlussklemme
IP-Kommunikation	Ethernet 10/100 BaseT (10/100 Mbit/s)
Anschluss IP	RJ45-Buchse
Umgebungstemperatur	0 °C bis +45 °C
Lagertemperatur	-25 °C bis +70 °C
Einbaubreite	36 mm (2 TE)
microSD Karte	bis 32GB (SDHC)

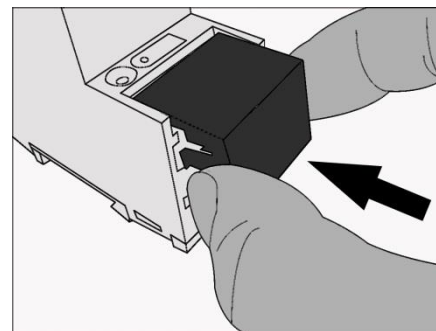


Abbildung 2

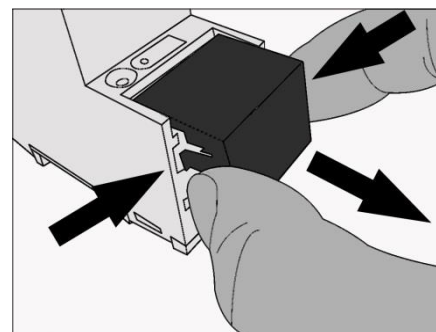


Abbildung 3

Gewährleistung

Wir leisten Gewähr im Rahmen der gesetzlichen Bestimmungen. Bitte schicken Sie das Gerät portofrei mit einer Fehlerbeschreibung an uns zurück.

ise Individuelle Software-
Entwicklung GmbH

Kaiserstraße 14
26122 Oldenburg
Deutschland