



FIAVIS

Die universelle Visualisierung für EIB Systeme



Highlights

- Jede EIBSPS und EIBWeiche Visualisierung enthält eine FIAVIS Lizenz mit 500 Prozesspunkten. Ein Upgrade auf eine unbegrenzte Anzahl Prozesspunkte ist leicht möglich
- Voll netzwerkfähig, die Anzahl der Netzwerk-Klienten (Einzelplatz-Visualisierungen) ist nicht beschränkt
- Simulationsmodus zum einfachen Testen Ihres Projektes ohne angeschlossenen EIB
- Eine frei grafisch programmierbare Soft-SPS ist in FIAVIS enthalten: Zeitprogramme, Regelungen, Szenen... alles ist realisierbar
- Aufzeichnungsmodul zum historischen Speichern (Logging) von Buswerten
- Ein OPCServer wird mitgeliefert
- Integrierter EIB-Weltenrouter (Austausch von Werten zwischen verschiedenen EIB-Welten)
- Einfacher Zugriff auf die EIBWerte mit eigenen Programmen per ActiveX Interface
- Erstellen und Nutzen von unbeschränkt vielen Visualisierungsoberflächen, einfache Erstellung mit mitgeliefertem Design-Tool
- Die erstellten Visualisierungen können zudem im WebServer (MS IIS) genutzt werden, Ihr Web-Browser (Internet Explorer, Firefox) fungiert dann als Visualisierungs- und Bedienungstation
- Unterstützt EIBWeiche, EIBSPS, Siemens/ABB IP Router (optional) und OPC Server zu anderen Bussystemen (optional)

Anwendungsgebiete

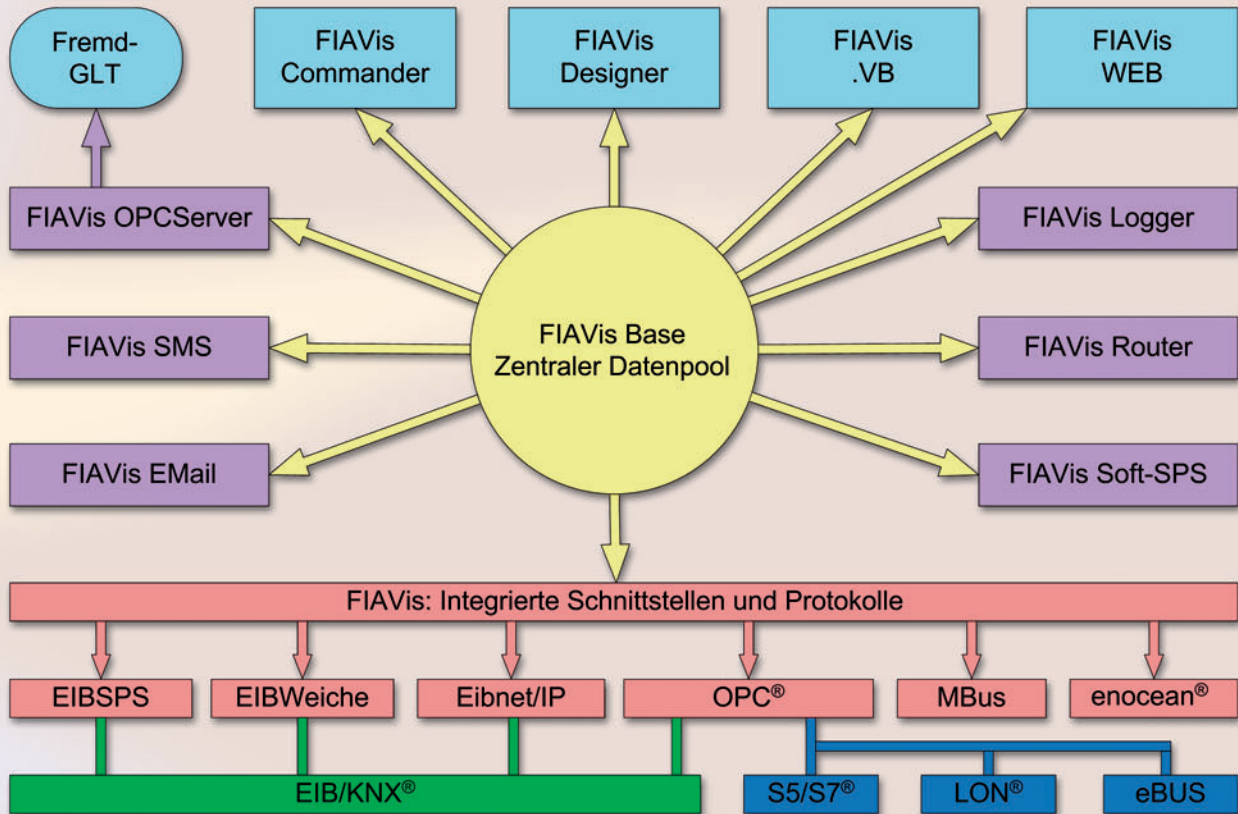
FIAVIS ist eine neuartige Visualisierungslösung, die in unseren EIBWeichen und EIBSPS Paketen bereits enthalten ist. FIAVIS verfügt über einen zentralen Datenpool, welcher als Windows Service (Dienst für MS Windows 2000/XP/ Vista x86) ausgeführt ist und auch ohne angemeldeten Benutzer arbeitet. Der Datenpool Service verwaltet die Werte aller parametrierter Adressen und bedient die jeweilige Busan Kopplung.

Fremde Anwendungen (bestehende Visualisierungssoftware, GLT Systeme) können auf diesen Datenpool über die verfügbaren Schnittstellen (OPCServer, Active X, WEB) zugreifen. FIAVIS verfügt zudem auch über eine eigene integrierte Visualisierungslösung, den FIAVIS Commander. Sie können unbegrenzt viele Laufzeit-Projekte ohne zusätzliche Lizenzkosten mit dem Designer erstellen und nutzen. So können Sie beispielsweise für jeden Arbeitsplatz ein eigenes, individuelles Bedienpanel erstellen und jedes dieser Panels kann über Netzwerk auf den zentralen Datenpool zugreifen.

Der zentrale Datenpool übernimmt dabei auf Wunsch noch weitere Aufgaben: er kann historische Werte in Datenbanken aufzeichnen, EIB Welten untereinander verbinden (ggf. mit Address-Umsetzung), und mit der integrierten Soft-SPS beliebige logische Funktionen und Zeitprogramme ausführen. Der Datenpool kann per EIBWeiche oder EIBSPS auf die EIBWelten zugreifen (bis zu 256 verschiedene parallele Ankopplungen sind möglich), auch Siemens/ABB IP Router sind optional als Busan koppler nutzbar. Selbst der Zugriff auf Nicht-EIB-Bussysteme kann per optionalen OPC-Client gelöst werden.

FIAVIS Base

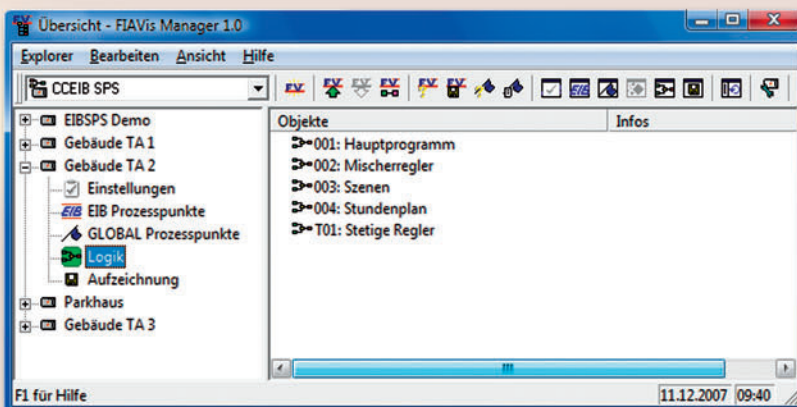
Der zentrale Datenpool von FIAVis besteht aus einem Windows Service (MS Windows NT4, MS Windows 2000, MS Windows XP, MS Vista X86), welcher auch ohne angemeldeten Windows Benutzer arbeitet. Der Dienst verbindet sich direkt mit dem EIB über folgende Schnittstellen: EIBSPS, EIBNET/IP Netzwerk-Router, EIBWeiche seriell und EIBWeiche USB (EIBWeiche USB Unterstützung nur für MS Windows 2000, MS Windows XP, MS Vista X86). Zusätzlich kann FIAVis Base als OPC Client auf viele andere Bussysteme zugreifen. Auch der parallele Zugriff auf verschiedene EIB-Welten, Bussysteme ist möglich.



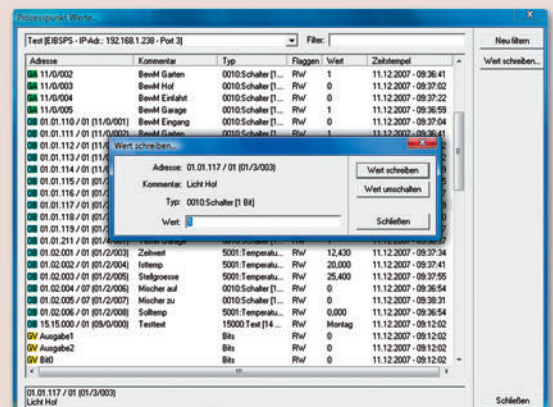
Der FIAVis Base Datenpool Dienst verfügt über eine interne Soft-SPS, ein Aufzeichnungsmodul, Router Funktionalität und Simulationsfähigkeiten zum Erzeugen und Testen von Projekten auch ohne direkten Buszugriff. Andere PCs im Netzwerk können sich ebenfalls auf den Base Dienst verbinden und alle Verwaltungs-, Bedien- und Anzeigemöglichkeiten von FIAVis per Fernzugriff nutzen.

FIAVIS Manager

Der FIAVis Manager ist das Verwaltungs- und Parametriertool für den FIAVis Base Dienst. Es dient zur Definition der Prozesspunkte des Datenpools (ETS2 und ETS3 Adress-Import ist integriert), und zur Erstellung der Logikabläufe der Soft-SPS. Auch die Kommunikationsparameter und das Aufzeichnungs- und Router-Modul werden per Manager projektbezogen verwaltet. Der Status des FIAVis Base Dienstes sowie die derzeit aktiven

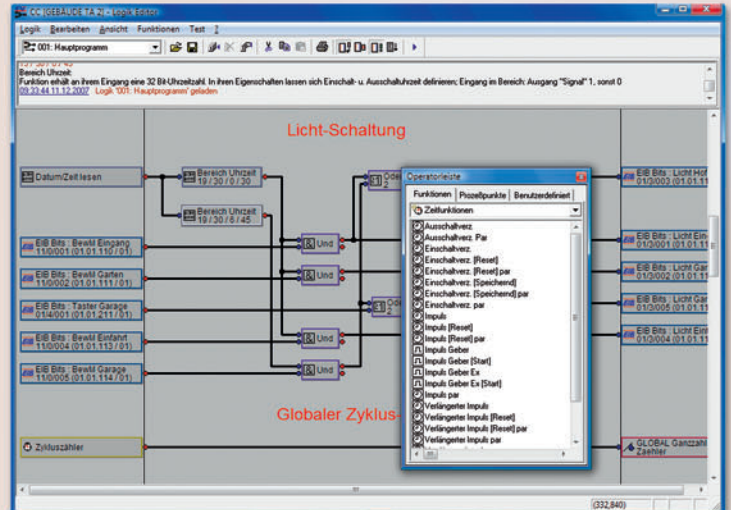
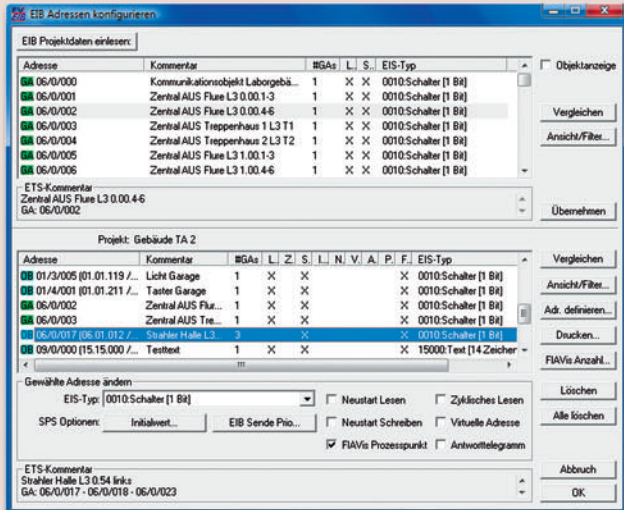


FIAVIS Manager



Schnellzugriff zu den Prozesspunkten

Lizenzen sind einsehbar und man kann die Werte der aktuellen Prozesspunkte ansehen oder ändern, ohne erst eine komplette Visualisierung erstellen zu müssen. Der FIAVis Manager kann bestehende EIB Explorer Projekte importieren, so dass eine einfache Migration von existierenden EIBSPS und Control Panel Projekten möglich ist.

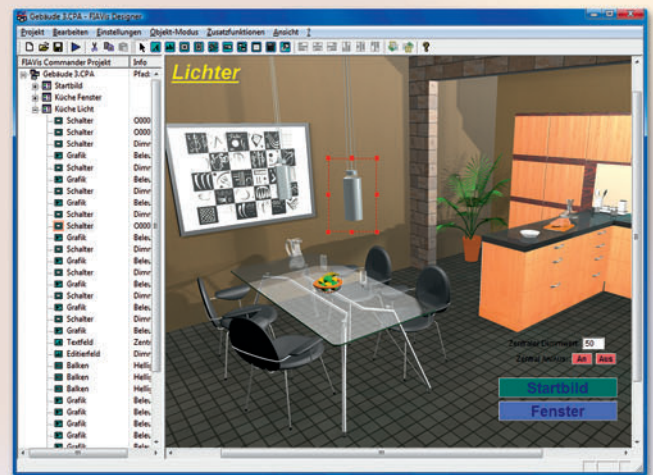


EIB Adressen importieren

Logik Editor

FIAVis Commander / Designer / Web

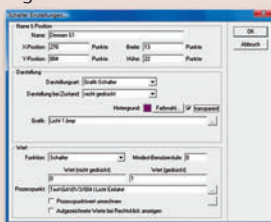
Der FIAVis Commander ist die integrierte Visualisierung des FIAVis Paketes. Ein Commander Projekt wird per FIAVis Designer grafisch erstellt und getestet. Das Projektverzeichnis kann einfach auf den jeweiligen Zielrechner transferiert und sofort genutzt werden. Es können beliebig viele Projekte erstellt und betrieben werden, es gibt keine Runtime-Anzahl Beschränkung. Jedes Projekt kann aus einer unbegrenzten Anzahl von Bedien- und Anzeigeelementen bestehen, folgende Elemente sind verfügbar: Text-Anzeigen, Eingabefelder, Schalter, Druckknöpfe, Rollbalken, Balken-anzeigen, Grafikfelder, Touchsensitive Flächen, Seiten-wechsler, Stundenpläne, HTML Anzeigen (auch für aktive Webcam-Anzeigen), Kalender und Bestätigungs-Eingabefenster. Jedes dieser Elemente ist zudem in Funktion und Optik anpassbar (Farben, Schriftarten, Rahmen, Transparenz bei Grafiken im BMP, JPG, GIF, WMF, TIF, PCX Format).



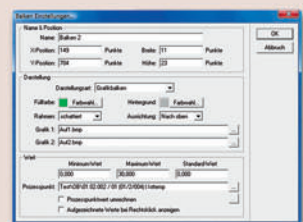
FIAVis Designer

Eingehende Prozesspunktwerte können vor der Anzeige umskaliert und automatisch mit einer Einheit versehen werden. Es sind Benutzergruppen definierbar, so dass z.B. nur bestimmte Benutzer alle Bedienungsmöglichkeiten der Visu nutzen können. Zudem ist es möglich, externe Programme aus dem Commander heraus zu starten, so dass beispielsweise bei Knopfdruck das E-Mail-Programm erscheint, oder bei Wertempfang eine SMS-Applikation eine Alarmmeldung versendet. Als Highlight ist es möglich, das Commander Projekt per Mausklick in ein Webserver Projekt mit HTML/AJAX Seiten zu wandeln. Der Microsoft IIS Webserver kann so die Visualisierungsseiten für die direkte Nutzung in Webbrowsern (Internet Explorer, Firefox, Opera) zur Verfügung stellen. Nutzer der älteren EIB Control Panel Software können bestehende Projekte einfach auf den FIAVis Commander umstellen.

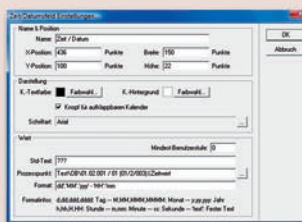
Eigenschaften Fenster



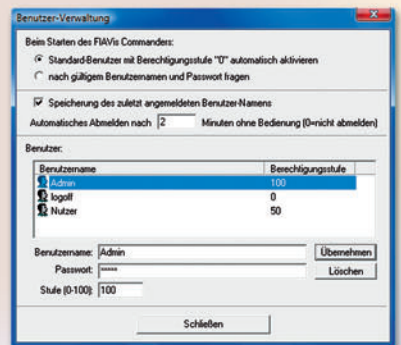
Schalter Einstellungen



Balken Einstellungen



Zeit/Datum Einstellungen



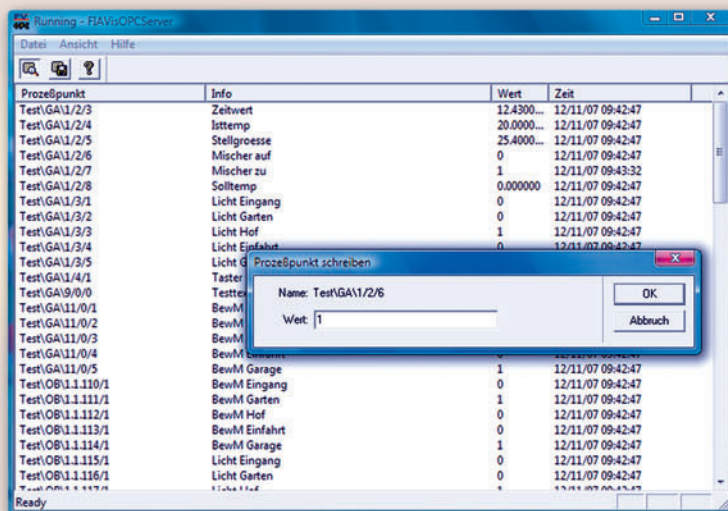
Benutzer Verwaltung

FIAVIS OPCServer / FIAVIS.VB

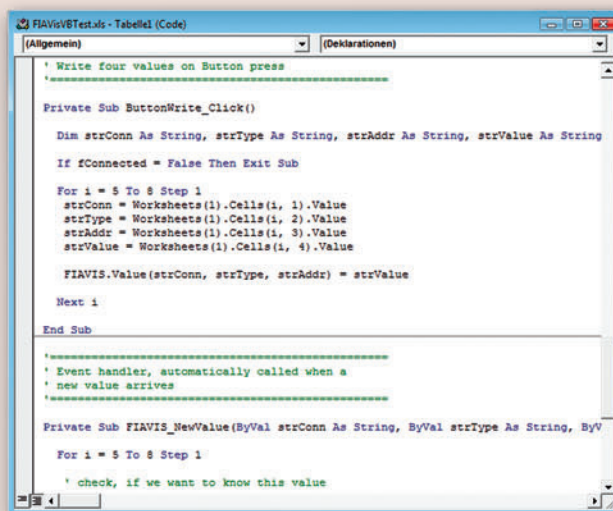
Externe OPC Clienten (Fremd-Visualisierungen / GLTs) können leicht über den mitgelieferten FIAVIS OPCServer auf den FIAVIS Base Datenpool zugreifen. Zusätzliche Parametrierung ist hierzu nicht nötig, alle FIAVIS Prozesspunkte sind automatisch per OPC im Zugriff.

Für OPC Clienten ohne „Browse“ Funktion kann der OPCServer eine Textdatei erzeugen, in welcher alle Prozesspunktinformationen hinterlegt sind.

FIAVIS.VB ist eine ActiveX Schnittstelle zur Nutzung von FIAVIS in eigenen Programmen bzw. in Fremdsoftware, welche ActiveX unterstützt (z.B. MS-Excel, MS-Access, VB, DotNet). Dieses Interface erlaubt einen einfachen Lese- und Schreibzugriff auf FIAVIS Prozesspunkte. Es ist kein zusätzlicher Parametrierungsaufwand nötig, alle Prozesspunkte sind automatisch im .VB Modul verfügbar.



FIAVIS OPCServer



FIAVIS.VB Beispiel Code

Verfügbar sind Lese- und Schreibkommandos, zudem kann eine Ereignisfunktion genutzt werden, die bei eingehenden neuen Werten automatisch aufgerufen wird, es muss also nicht auf Änderungen gepollt werden.

- | | |
|--------------------------------------|--|
| FIAVIS.Connect() | Verbindet sich auf den bestehenden Datenpool Dienst |
| FIAVIS.Disconnect() | Trennt die Verbindung zum Datenpool |
| Status=FIAVIS.ConnectionState | Gibt Statusinformationen über die bestehende Verbindung |
| FIAVIS.Value("process item")="value" | Schreibt einen Wert auf einen Prozesspunkt |
| value=FIAVIS.Value("process item") | Liest einen Prozesspunkt Wert vom Datenpool |
| Event FIAVIS.NewValue(address,value) | Optionaler Event Handler, wird bei Wertänderung aufgerufen |

Lieferumfang

- Die FIAVIS Software kann direkt von unserer EIBTools-CD, die Bestandteil unserer EIB-Busankoppler ist, installiert werden. Alternativ können Sie FIAVIS auch von unserer Webseite herunterladen und ohne Ankoppler testen.
- Jede EIBSPS und EIBWeiche (ab Paket „Visualisierung“) verfügt über eine freie FIAVIS Lizenz mit 500 Prozesspunkten.
- Optionale Lizenzen (unbeschränkte Prozesspunktanzahl, Unterstützung IP Router, OPC-Client) werden mit einem USB-Dongle zur Freischaltung der entsprechenden Funktionalität geliefert.
- Dokumentation

b+b Automations- und Steuerungstechnik GmbH

Klingenbergweg 17 · 64385 Reichelsheim · Tel. 0(049) 6164/912 057 · Fax 0(049) 6164/912 058
 www.bb-steuerungstechnik.de · E-mail: info@bb-steuerungstechnik.de