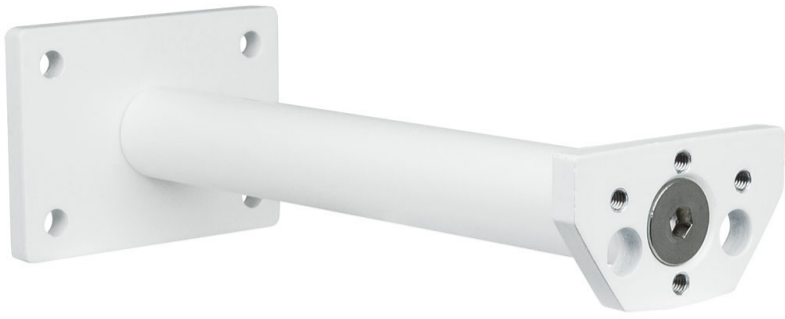


Ausleger L

Ausleger für Wetterstationen

Technische Daten und Installationshinweise

Artikelnummer 30112



1. Beschreibung

Mit dem **Ausleger L** lassen sich Wetterstationen und -sensoren flexibel an der Wand montieren. Folgende Wetterstationen können am Ausleger befestigt werden:

- Wetterstationen Suntracer KNX (basic), Suntracer KNX-GPS und KNX-Wettersensoren
- Wetterstation der Steuerungen Solexa, Solexa II, Arexa
- Wetterstationen P03-RS485 und RS485-Wettersensoren
- Wetterstationen P03-Modbus
- Wetterstationen Suntracer KNX sl (einschließlich light und basic) und KNX sl-Wettersensoren
- Wetterstation P04i-GPS (Steuerungen WS1/WS100 Color/Style und KNX WS1000 Style)
- Wetterstationen P04-RS485
- Sensoren Vari KNX

1.0.1. Lieferumfang

- Ausleger mit Platte für Wandmontage und Platte für Wetterstation
- 2x Zylinderschraube DIN 912 M4x20 Ausführung Edelstahl für Vari
- 2x Zylinderschraube DIN 912 M4x25 Ausführung Edelstahl für P04/Suntracer sl
- 2x Zylinderschraube DIN 912 M4x8 Ausführung Edelstahl P03/Solexa/Suntracer
- 2x Scheibe DIN125 4,3 Ausführung Edelstahl (wird bei allen Varianten benötigt)

1.1. Technische Daten

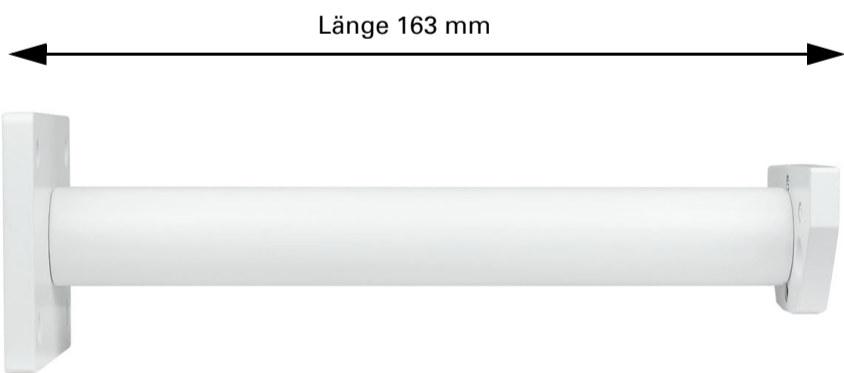
Farbe	Pulverbeschichtet weiß RAL 9003 seidenmatt
Gesamtlänge	ca. 163 mm
Gewicht	ca. 209 g

Das Produkt ist konform mit den Bestimmungen der EU-Richtlinien.

2. Montage

Verwenden Sie geeignetes Befestigungsmaterial (Schrauben, Dübel) für die Befestigung der Wand-Montageplatte und achten Sie auf einen tragfähigen Untergrund.

2.1. Maße



Wand-Montageplatte

Montageplatte Wetterstation

Wand-Montageplatte:

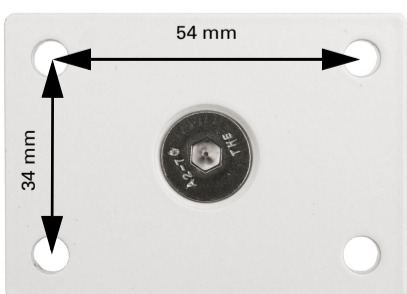


Abb. 1
Lochdurchmesser 6,2 mm

2.2. Sensor anbringen

2.2.1. Typ P03/Solexa/Suntracer

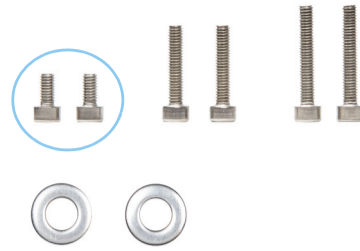
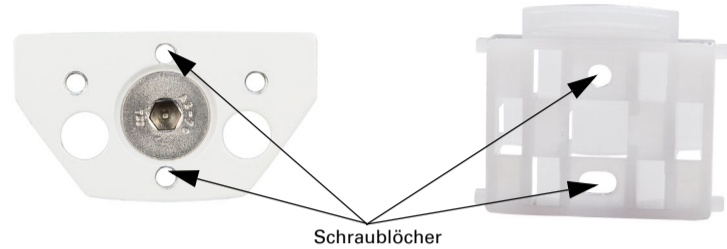


Abb. 2
Verwenden Sie zum Montieren die Zylinderschrauben DIN 912 M4x8 und legen Sie die Scheiben DIN 125 unter die Schrauben-Köpfe.

Abb. 3

Montageplatte Sensor

Halter Typ P03/Solexa/Suntracer



Schraublöcher



Abb. 4
Schieben Sie das Wetterstations-Gehäuse von oben in den auf der Platte montierten Halter. Die Zapfen des Halters müssen dabei in den Schienen des Gehäuses einrasten.

2.2.2. Typ P04/Suntracer sl – neues Anschluss-System 2018

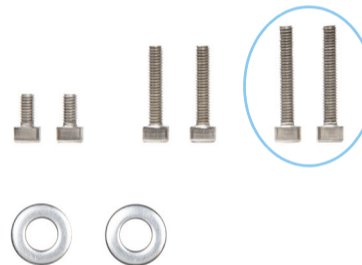
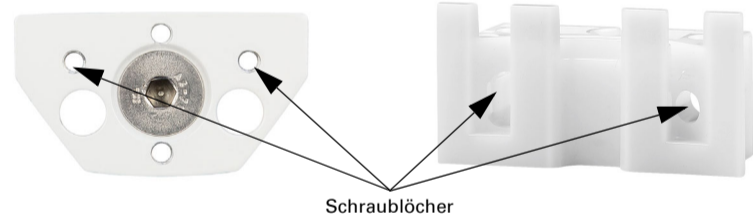


Abb. 5
Verwenden Sie zum Montieren die Zylinderschrauben DIN 912 M4x25 und legen Sie die Scheiben DIN 125 unter die Schrauben-Köpfe.

Abb. 6

Montageplatte Sensor

Halterung P04/Suntracer sl



Schraublöcher

Schieben Sie das Gerät von oben auf die montierte Halterung. Ziehen Sie die Schraube der Halterung an, um das Gerät zu sichern.

2.2.3. Typ Vari

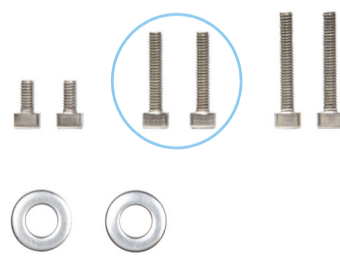
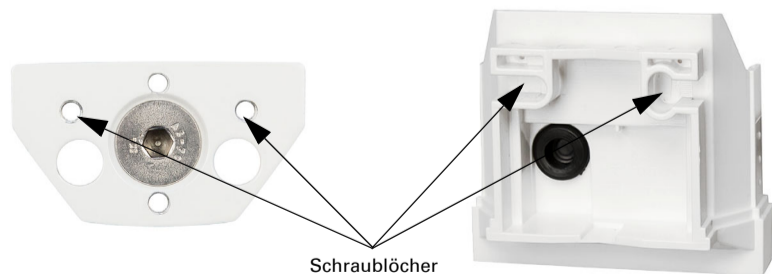


Abb. 7
Verwenden Sie zum Montieren die Zylinderschrauben DIN 912 M4x20 und legen Sie die Scheiben DIN 125 unter die Schrauben-Köpfe.

Abb. 8

Montageplatte Sensor

Rückseite Vari



Schraublöcher

Die Löcher im Gehäuseunterteil müssen für die Verschraubung vorsichtig ausgebrochen werden. Das Gehäuseunterteil wird von Innen mit der Sensor-Montageplatte verschraubt.