

Busankoppler 3

Best.-Nr. : 2008 00

Busankoppler 3 externer Fühler

Best.-Nr. : 2009 00

Bedienungsanleitung**1 Sicherheitshinweise**

Einbau und Montage elektrischer Geräte dürfen nur durch Elektrofachkräfte erfolgen.

Bei Nichtbeachten der Anleitung können Schäden am Gerät, Brand oder andere Gefahren entstehen.

Bei Installation und Leitungsverlegung die für SELV-Stromkreise geltenden Vorschriften und Normen einhalten.

Gefahr durch elektrischen Schlag! Bei Montage mit 230-V-Steckdosen in eine Mehrfachkombination: Steckdosen mit erhöhtem Berührungsschutz verwenden.

Bei Renovierungsarbeiten das Gerät gegen Verschmutzung durch Farbe, Tapetenkleister, Staub etc. schützen. Gerät kann beschädigt werden.

Diese Anleitung ist Bestandteil des Produktes und muss beim Endkunden verbleiben.

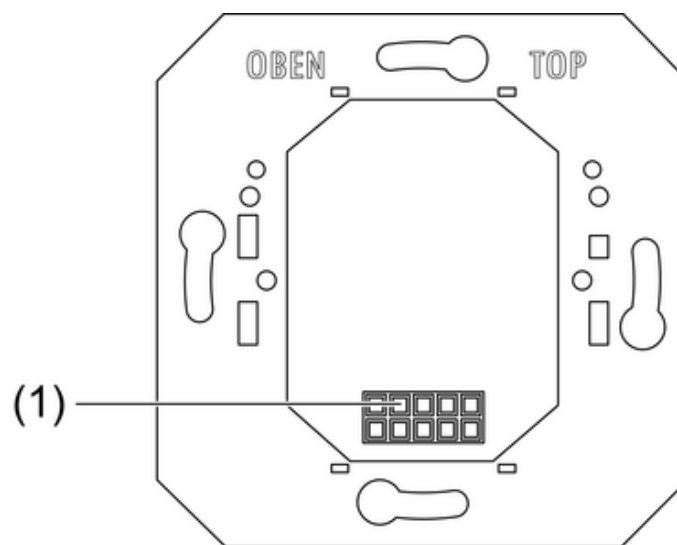
2 Geräteaufbau

Bild 1: Frontseite

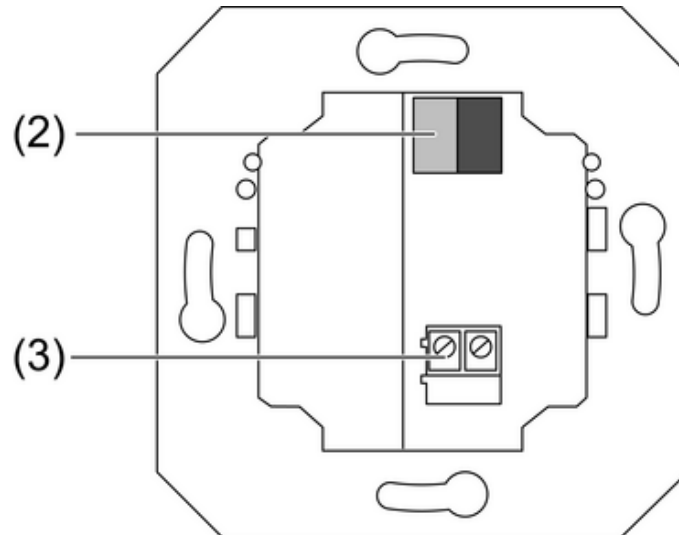


Bild 2: Rückseite

- (1) Schnittstelle zum KNX-Anwendungsmodul
- (2) Busanschluss
- (3) Optional: Anschluss Temperaturfühler

3 Funktion

Systeminformation

Dieses Gerät ist ein Produkt des KNX-Systems und entspricht den KNX-Richtlinien. Detaillierte Fachkenntnisse durch KNX-Schulungen werden zum Verständnis vorausgesetzt.

Die Funktion des Gerätes ist softwareabhängig. Detaillierte Informationen über Softwareversionen und jeweiligen Funktionsumfang sowie die Software selbst sind der Produktdatenbank des Herstellers zu entnehmen. Planung, Installation und Inbetriebnahme des Gerätes erfolgen mit Hilfe einer KNX-zertifizierten Software. Die Produktdatenbank sowie die technischen Beschreibungen finden Sie stets aktuell auf unserer Internet-Seite.

Bestimmungsgemäßer Gebrauch

- Ankoppeln von KNX-Anwendungsmodulen mit Programmier-Taste an KNX-Systeme
- Montage in Gerätedose nach DIN 49073

Produkteigenschaften

- Versorgung von KNX-Anwendungsmodulen
- Je nach Ausstattung: Anschluss externer Temperaturfühler (siehe Kapitel 5.2. Zubehör) und Weiterleitung des Meßsignals an das Anwendungsmodul

i Ohne Anwendungsmodul hat das Gerät keine Funktion.

4 Informationen für Elektrofachkräfte

4.1 Montage und elektrischer Anschluss



GEFAHR!

Elektrischer Schlag bei Berühren spannungsführender Teile in der Einbauumgebung.

Elektrischer Schlag kann zum Tod führen.

Vor Arbeiten am Gerät freischalten und spannungsführende Teile in der Umgebung abdecken!

Gerät montieren und anschließen

Einbaulage beachten. Kennzeichnung **TOP** = oben beachten.

- Gerät mit Busanschlussklemme (2) an die Busleitung anschließen. Rot = +, schwarz = –.
- Optional: Externen Temperaturfühler an Klemme (3) anschließen.
- Gerät in Gerätedose montieren.
- KNX-Anwendungsmodul aufstecken.

5 Anhang

5.1 Technische Daten

Umgebungstemperatur	-5 ... +45 °C
Lager-/Transporttemperatur	-25 ... +70 °C
Schutzklasse	III
KNX Medium	TP 1
Inbetriebnahmemodus	S-Mode
Nennspannung KNX	DC 21 ... 32 V SELV
Anschlussart KNX	Standard KNX/ EIB Busanschlussklemmen

5.2 Zubehör

Fernfühler	Best.-Nr. 1493 00
Schutzabdeckung	Best.-Nr. 0015 01

5.3 Gewährleistung

Die Gewährleistung erfolgt im Rahmen der gesetzlichen Bestimmungen über den Fachhandel.

Bitte übergeben oder senden Sie fehlerhafte Geräte portofrei mit einer Fehlerbeschreibung an den für Sie zuständigen Verkäufer (Fachhandel/Installationsbetrieb/Elektrofachhandel). Diese leiten die Geräte an das Gira Service Center weiter.

Gira

Giersiepen GmbH & Co. KG

Elektro-Installations-
Systeme

Industriegebiet Mermbach
Dahlienstraße
42477 Radevormwald

Postfach 12 20
42461 Radevormwald

Deutschland

Tel +49(0)21 95 - 602-0
Fax +49(0)21 95 - 602-399

www.gira.de
info@gira.de