

## DESCRIPCIÓN

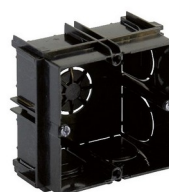
Cajas para montaje empotrado de pantallas táctiles Iddero.



E-C557



E-C620



E-C466



E-C456

## ESPECIFICACIONES TÉCNICAS

- Material termoplástico, libre de halógenos
- Estabilidad dimensional: -5 ... 60 °C
- Normativa aplicable:
  - Directiva 2014/35/UE (directiva de baja tensión)
  - Directiva 2011/65/UE (directiva RoHS)
  - Norma armonizada UNE EN 60670-1

Referencia	Dimensiones (mm)			Entradas		Tipo de pared
	Ancho	Alto	Fondo	Número	Ø (mm)	
E-C557	200	130	60	20	32	S
E-C620	275	186	56	10	32	S
E-C466	65	65	40	9	25	S
E-C456	Ø 68		46	4	20	H

S = Para instalación en paredes sólidas

H = Para instalación en tabiques huecos (cartón-yeso o similar)

Especificaciones sujetas a cambios sin previo aviso