

Handbuch

Kamstrup 382




Kamstrup

www.kamstrup.com

Bedienungsanleitung

Den Zähler gemäß dem am Typenschild des Zählers gezeigten Installationsplan anschließen.

Abhängig von der Konfiguration wird die Displayanzeige einen Festwert anzeigen oder automatisch alle 10 Sekunden zwischen den gewählten Anzeigen wechseln.

Es ist möglich, die Displayanzeige beim Aktivieren des Druckknopfes manuell zu wechseln. Die Reihenfolge ist von der Konfiguration des Zählers abhängig.

Anweisungen zur Sicherheit und Installation

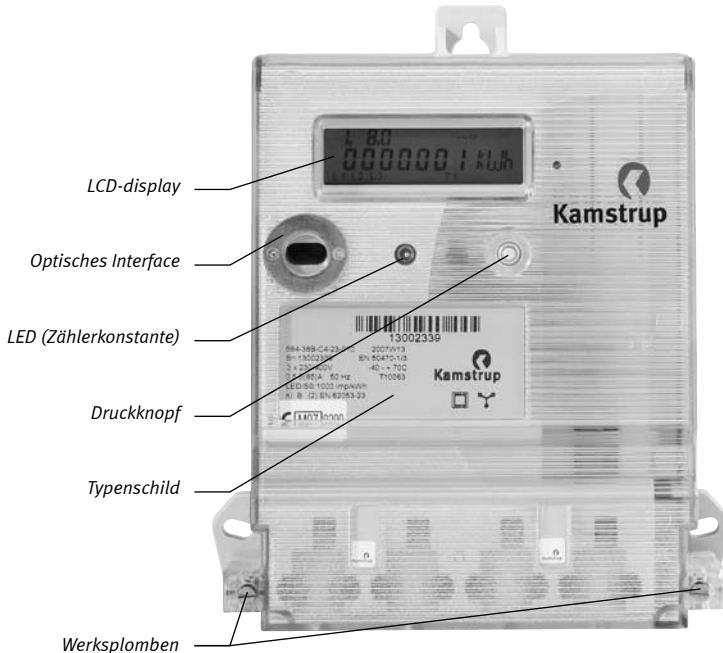
Der Zähler darf nur innerhalb der spezifizierten technischen Daten zur Messung der elektrischen Energie eingesetzt werden.

Am Anfang der Installationsarbeit muss der Zähler spannungslos sein. Es kann lebensgefährlich sein, angeschlossene Teile zu berühren.

Die relevante Backup-Sicherung muss deshalb entfernt und so aufbewahrt werden, dass sie nicht von unautorisierten Personen eingesetzt werden kann.

Nationale Normen, Richtlinien, Regeln und Anweisungen müssen eingehalten werden. Nur autorisiertes Personal darf E-Zähler installieren.

Direkt angeschlossene Zähler müssen mit einer Backup-Sicherung für die am Zähler angegebenen Parametern geschützt werden.



Die Zählerkonstante LED blinkt proportional zu verbrauchter aktiver Energie.

Plomben dürfen nur von autorisiertem Personal gebrochen werden.

LCD-Display

Die Phasenindikation (L1, L2 und L3) hat mehrere Funktionen, die eine der drei unten beschriebenen Situationen zeigt:

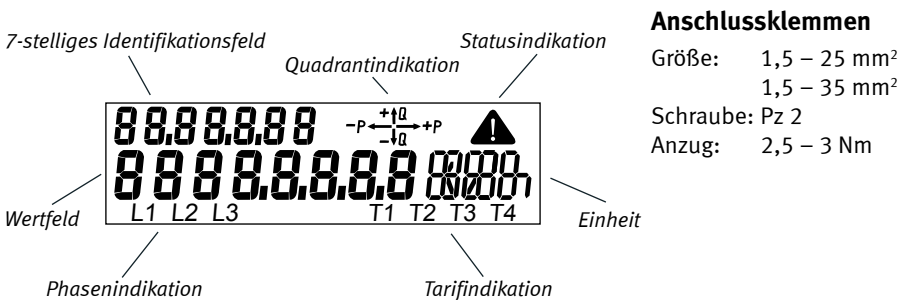
Indikation L1- L3	Indiziert
Eingeschaltet	Sowohl die Spannung als auch die Belastung liegen über der Mindestgrenze. Der Verbrauch wird auf die eingeschalteten Phasen indiziert.
Ausgeschaltet	Die Spannung liegt unter der Mindestgrenze.
Blinkt	Die Segmente L1 – L3 dienen als Belastungsindikation. Die Spannung liegt über der Mindestgrenze und die Belastung liegt unter der Mindestgrenze. Die Belastungsindikation ist 4 Stunden nach dem Zählerreset aktiv.

Wenn die Belastung über der Mindestgrenze liegt, wird ein Verbrauch durch die Quadrantindikation indiziert, wenn der Zähler für diese Anzeige konfiguriert ist.

Die LED-Anzeige des Zählers kann angewandt werden, wenn die Quadrantindikation nicht gewählt worden ist.

Die Maßeinheit wird auf der rechten Seite des Displays angezeigt.

Die Tarifanzeige (T1-T4) indiziert den aktiven Tarif.



Anschlussklemmen

- Größe: 1,5 – 25 mm²
1,5 – 35 mm²
- Schraube: Pz 2
- Anzug: 2,5 – 3 Nm

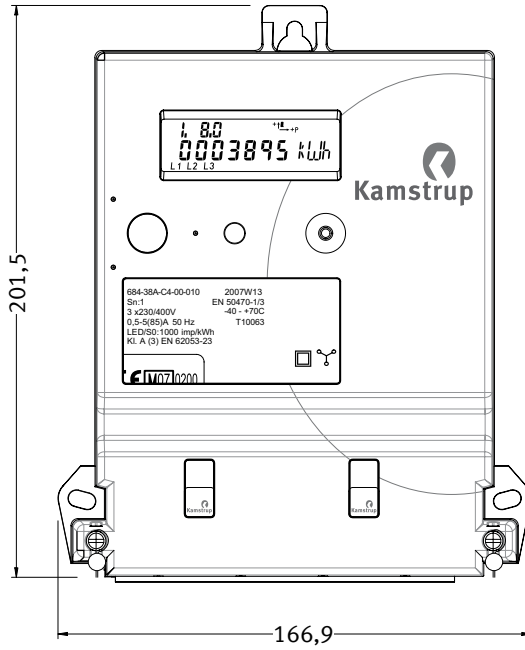
Auslieferung mit eingebautem Funk (382C und 382E)

Wenn der Zähler mit eingebautem Funkmodul zur Fernauslesung geliefert worden ist, meldet sich der Zähler automatisch bei seinem Funknetzwerk an. Der eingebaute Funk ist mit einer internen Antenne ausgestattet. Die Funksignalstärke ist mit einem Handterminal auslesbar. Ist das Funksignal zu gering, muss eine externe Antenne angeschlossen werden. Welche Antennen lieferbar sind entnehmen Sie der geltenden Unterlage für lieferbare Antennen.

Auslieferung mit Abschaltfunktion (382D und 382E)

Bei diesem Zählertyp signalisiert die rote Diode ob die Versorgung des Verbrauchers aus- oder eingeschaltet ist.

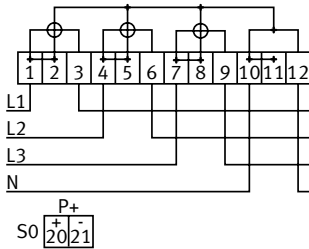
Installationsmaße



Schaltpläne

Der Anschlussplan steht auf dem Typenschild des Zählers.

Dreiphasig, 4-Leiter



Dreiphasig, 3-Leiter (Aron)

