

AP 258E01 Aufputzgehäuse für Präsenzmelder UP258Ex1

5WG1 258-7EB01

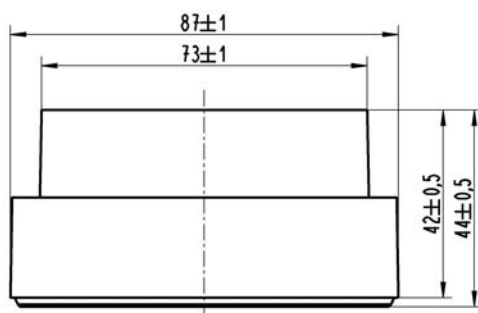
## Produkt- und Funktionsbeschreibung



AP 258E01 dient als Aufputzgehäuse für Präsenzmelder UP 258Ex1 zur Montage des Präsenzmelders UP 258Ex1 als Aufputzgerät.

## Maßbild

Abmessungen in mm



## Allgemeine Hinweise

- Die Bedienungsanleitung ist dem Kunden auszuhändigen.
- Ein defektes Gerät ist mit einem Rücklieferschein der zuständigen Vertriebsniederlassung an folgende Adresse zu senden:  
SIEMENS AG, Siemensstr. 10, D-93055 Regensburg
- Bei zusätzlichen Fragen zum Produkt wenden Sie sich bitte an unseren Technical Support.

☎ +49 (911) 895-7222

☎ +49 (911) 895-7223

✉ [support.automation@siemens.com](mailto:support.automation@siemens.com)

[www.siemens.de/automation/support-request](http://www.siemens.de/automation/support-request)