

Bafle saliente / Wall-mount baffle

ref. **06018 • 06046**

Bafle saliente con transformador 100 V Wall-mount baffle with 100 V transformer

- Bafle saliente. Hi-Fi, 2 vías, 30 W con transformador de 100 V.
 - Transformador de línea y de potencia seleccionables mediante selector rotativo, haciendo necesaria una sola conexión.
 - Selección de potencia de 30, 20, 10, 5 y 2.5 W.
 - El selector también incluye opción de baja impedancia a 16 Ω.
 - Protección contra intemperie IP44.
 - Tapón de goma para protección de los conectores.
 - Incluye rótula para instalación en pared.
 - Acabado: negro (06018) o blanco (06046).
- Wall-mount baffle. Hi-Fi, 2 way, 30 W with 100 V transformer.
 - With line and power transformer selectable by means of a rotary selector. Only one connection required.
 - Selectable power: 30, 20, 10, 5 and 2.5 W.
 - The selector also includes an 16 Ω low impedance option.
 - IP44 protection degree.
 - Rubber stopper to protect connectors.
 - Wall-mount bracket included.
 - Finish: black (06018) or white (06046).

ACCESORIOS

- 6504 - Cable de altavoces 2x2.5, 750 V, libre de halógenos.

ACCESORIOS

- 6504 - Loudspeaker cable 2x2.5, 750 V, halogen-free.



06018



06046

ELEMENTOS

ELEMENTS



- 1 Rejilla frontal de protección.
Front protection grille.
- 2 Agujero para tornillo de sujeción a través de omega para pared.
Hole for fixing screw through omega for wall.
- 3 Agujero para tornillo de sujeción a través de rótula a pared.
Hole for fixing screw through ball joint to wall.
- 4 Selector de potencias entre 30, 20, 10, 5 y 2.5 W a 100 V o 30 W a 16 Ω.
Power selector between 30, 20, 10, 5 and 2.5 W at 100 V or 30 W at 16 Ω.
- 5 Tapa protectora para conexión de potencia de audio con prensacables + y -.
Protective cover for audio power connection with cable clamp + and -.

DATOS TÉCNICOS

TECHNICAL DATA

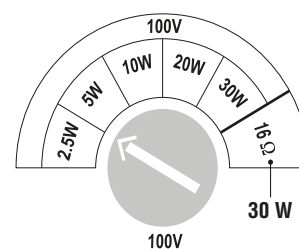
Datos técnicos Technical data

Potencia máx. (RMS)	Max. power (RMS)
Calidad	Quality
Impedancia	Impedance
Potencias seleccionables	Select power
Woofer	Woofer
Tweeter	Tweeter
Respuesta en frecuencia (@ -6 dB)	Frequency response (@ -6 dB)
Sensibilidad (@ 1 W, 1 m)	Sensitivity (1 W, 1 m)
Tipo de caja	Cabinet type
Ángulo de cobertura (@ 4 KHz)	Coverage angle (@ 4 KHz)
protección contra intemperie	Environment protection
Peso	Weight
Dimensiones	Dimensions

06018 • 06046

30 W
HiFi; 2 vías • HiFi; 2 way
100 V / 16 Ω
30 - 20 - 10 - 5 - 2.5 W
5 ¼"
¼"
78 ± 21000 Hz
89 dB SPL
Cerrada • Closed
75° @ / 6 dB
IP44
1.7 Kg
226 x 150 x 162 mm

SELECTOR DE POTENCIAS / POWER SELECTOR



Bafle saliente / Wall-mount baffle

ref. **06018 • 06046**

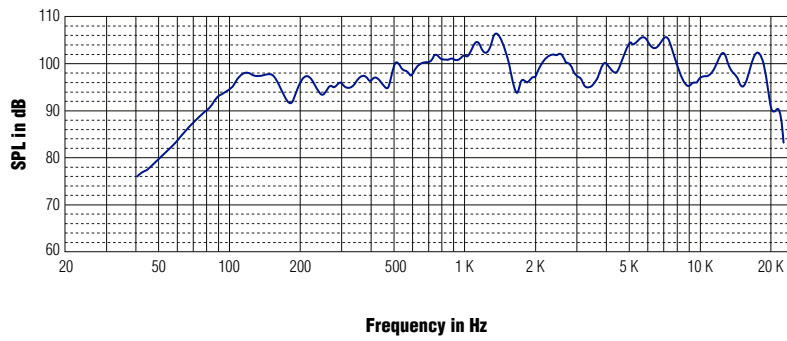
Bafle saliente con transformador 100 V

Wall-mount baffle with 100 V transformer



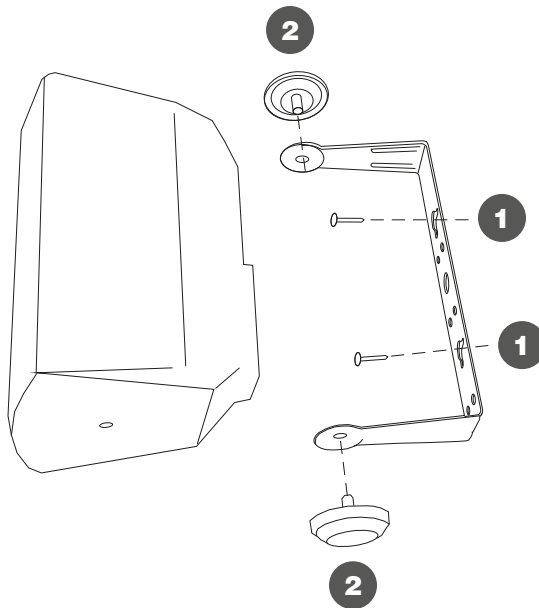
RESPUESTA EN FRECUENCIA

FREQUENCY RESPONSE



MONTAJE DEL ALTAVOZ

LOUDSPEAKER MOUNTING



1. Atornille la rótula a la pared.
Screw the bracket to the wall.
2. Fije el altavoz a la rótula.
Fix the speaker to the bracket.



Made in Spain

Cod. 009325 • 07/2019 Todos los productos pueden ser susceptibles de cambios. / All products are susceptible to be changed.