

Descrizione

Trasformatore di corrente (TA) da utilizzare in combinazione con l'interfaccia di monitoraggio e controllo carichi ekinex® EK-CF2-TP.

Dati tecnici

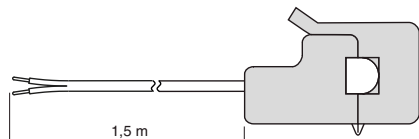
- Tensione nominale: 0...1 Vac
- Precisione: $\pm 1\%$
- Linearità: $\leq 0,2\%$
- Frequenza di lavoro: 50...1KHz
- Temperatura operativa: $-25...+70\text{ }^\circ\text{C}$
- Temperatura di stoccaggio: $-40...+85\text{ }^\circ\text{C}$
- Resistenza dielettrica (50 Hz, 1 min): 3 KV
- Materiale del nucleo: ferrite
- Peso: 55 g

Versioni

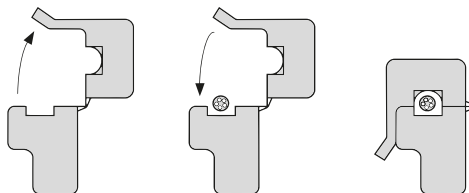
Codice	Corrente nominale [A]
EK-TA-05A	0...5
EK-TA-20A	0...20
EK-TA-30A	0...30
EK-TA-40A	0...40
EK-TA-50A	0...50
EK-TA-60A	0...60

Collegamento

Il trasformatore di corrente è dotato di un cavo di collegamento a due conduttori di lunghezza pari a 1,5 m con terminali liberi; il cavo non può essere prolungato.



Il conduttore di fase (L1, L2 o L3) va disposto nell'apposito vano passante del trasformatore di corrente.

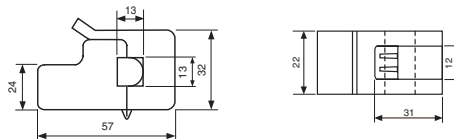


1) Aprire la copertura

2) Inserire il conduttore di fase nell'apposito vano passante e richiudere la copertura fino al completo aggancio (scatto udibile)

La coppia di conduttori va collegata ai morsetti a vite dell'interfaccia EK-CF2-TP.

Dimensioni [mm]

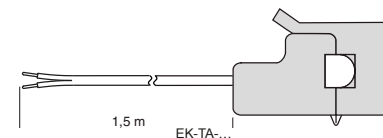


ekinex

IT

Trasformatore di corrente (TA)

Codice: EK-TA-...



ekinex è un marchio registrato da sbs

SBS S.p.A.

HQ

Via Circonvallazione s/n
I-28010 Miasino (NO), Italia
Tel. +39 0322 980909
Fax +39 0322 980910

R&D

Via Novara 35
I-28010 Vaprio d'Agogna (NO), Italia
Tel. +39 0321 966740/1
Fax +39 0321 966997

info@ekinex.com
www.ekinex.com



Attenzione! Il collegamento elettrico dell'apparecchio deve essere eseguito esclusivamente da personale qualificato. La non corretta installazione può essere causa di folgorazione o incendio. Prima di eseguire i collegamenti elettrici, assicurarsi di avere disattivato la tensione di rete.

Description

Current transformer (CT) to be used in combination with the load monitoring and control interface ekinex® EK-CF2-TP.

Technical data

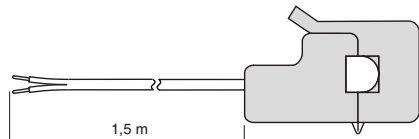
- Rated voltage: 0...1 Vac
- Accuracy: $\pm 1\%$
- Linearity: $\leq 0,2\%$
- Working frequency: 50...1KHz
- Operating temperature: $-25...+70\text{ }^\circ\text{C}$
- Storage temperature: $-40...+85\text{ }^\circ\text{C}$
- Dielectric strength (50 Hz, 1 min): 3 kV
- Fire resistance: UL 94-V0
- Material of core: ferrite
- Weight: 55 g

Versions

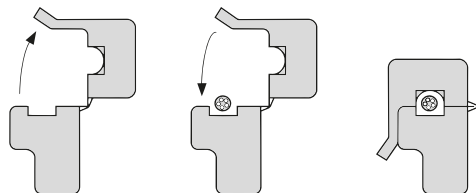
Code	Rated current [A]
EK-TA-05A	0...5
EK-TA-20A	0...20
EK-TA-30A	0...30
EK-TA-40A	0...40
EK-TA-50A	0...50
EK-TA-60A	0...60

Connection

The current transformer is equipped with a two-conductor connection cable of 1.5 m length with free terminals. The cable can not be extended



The phase conductor (L1, L2 or L3) must be placed in the appropriate passageway of the current transformer.

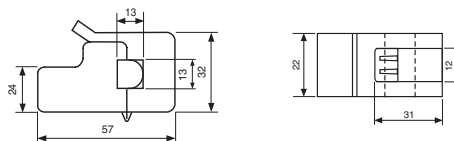


1) Open the cover

2) Insert the phase conductor into the appropriate passageway and close the cover until it is fully engaged (audible click)

The pair of conductors must be connected to the screw terminals of the EK-CF2-TP interface.

Dimensions [mm]



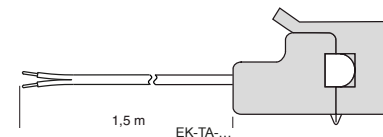
ekinex

EN

Current transformer (CT)

Code: EK-TA-...

CE



ekinex is a registered brand of sbs

SBS S.p.A.

HQ

Via Circonvallazione s/n
I-28010 Miasino (NO), Italia
Tel. +39 0322 980909
Fax +39 0322 980910

R&D

Via Novara 35
I-28010 Vaprio d'Agogna (NO), Italia
Tel. +39 0321 966740/1
Fax +39 0321 966997

info@ekinex.com
www.ekinex.com



Warning! The electrical connection of the device can be carried out only by qualified personnel. The incorrect installation may result in electric shock or fire. Before making the electrical connections, make sure the power supply has been turned off.