



Technische Daten

Anschlussspannung	über KNX-Busspannung
Busstrom	< 10 mA
Bussystem	KNX
Lautstärkepegel	leise, mittel, laut
Tonsequenz	Dauerton oder individuelle Abfolge
Zulässige Umgebungstemperatur	-10 ... 45 °C
Gehäuse	selbstverlöschendes Thermoplast
Gehäusefarbe	Studioweiß (ähnlich RAL 9016)
Montage	Wandmontage Aufputz im Schalterprogramm mit Montageplatte Aufputz mit Montagewinkel
Anschlussart	Push-In Klemme
Schutzart	nach DIN EN 60529: IP X1 IP X4 bei Aufputzmontage mit Montagewinkel
Schutzklasse	III bei bestimmungsgemäßer Montage



Sicherheitshinweise / Bestimmungsgemäße und bestimmungswidrige Verwendung / Entsorgung

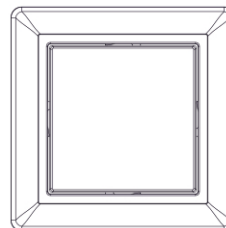
WARNUNG! ES BESTEHT GEFAHR DURCH EINEN ELEKTRISCHEN SCHLAG ODER BRANDGEFAHR!

- !! Einbau, Anschluss und Montage dürfen ausschließlich von einer Elektrofachkraft durchgeführt werden !!
- Nur an die auf dem Gerät angegebene Spannung und Frequenz anschließen! [KNX-Busspannung (Nennspannung 29V)]
- Bei Eingriffen oder Änderungen am Gerät erlischt die Garantie!
- Das Gerät ist so zu installieren, dass auch außergewöhnlich hohe Störstrahlung die Funktion nicht beeinträchtigen kann!
- Installation und Anschluss dürfen nur entsprechend den nationalen Bau- und Elektrovorschriften / Sicherheitsbestimmungen durchgeführt werden!
- Beschädigte Geräte dürfen nicht in Betrieb bzw. müssen sofort außer Betrieb genommen werden!
- Beachten Sie die Vorschriften und Hinweise aus dem Handbuch „Haus- und Gebäudesystemtechnik“ des ZVEI/ZVEH. Dies gilt insbesondere für die fachgerechte Verlegung der Busleitungen und die Inbetriebnahme des KNX Gerätes.
- Das Gerät ist zur Verwendung für folgende Aufgaben vorgesehen: akustischer Signalgeber.
- Das Gerät ist für den Betrieb gemäß den aufgeführten technischen Daten geeignet.
- Das Gerät ist nicht geeignet für sicherheitsrelevante Aufgaben.
- Das Gerät darf mit entsprechendem Zubehör auch im Außenbereich verwendet werden.
- Die bestimmungswidrige Verwendung des Gerätes kann zu Sach- und Personenschäden führen
- Das Gerät ist umweltgerecht und entsprechend den Elektrovorschriften zu entsorgen.

Montagearten



Wandmontage (Standard)



Eingebaut im Schalterprogramm 55 x 55 mm mit Montageplatte Artikel 200.001



Außenmontage mit Montagewinkel Artikel 200.002

Montage



Vor Montage- und Installationsarbeiten Spannung freischalten und Spannungsfreiheit prüfen!
Beachten Sie unbedingt die weiteren, oben aufgeführten Sicherheitshinweise!



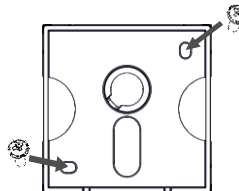
Wandmontage (Standard):

- Schritt 1:**
Öffnen Sie das Gehäuse durch das Herausziehen der Geräte-Rückwand.
- Schritt 2:**
Befestigen Sie die Geräte-Rückwand an der Wand.
- Schritt 3:**
Nach Verkabelung und Spannungswiederkehr drücken Sie die „Einlerntaste“, um das Gerät in Betrieb zu nehmen (dies ist auch zu einem späteren Zeitpunkt möglich).
- Schritt 4:**
Setzen Sie das Geräte-Vorderteil wieder auf.

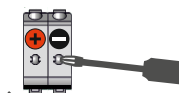
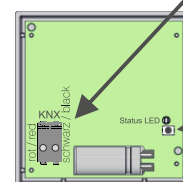
Schritt 1



Schritt 2



Schritt 3



Zum Lösen der Verkabelung nur im vorderen Bereich der Push-In Klemme drücken!

KNX-Einlerntaste / Phys. Adresse

Schritt 4





Technical data

Supply voltage	via KNX bus voltage
Bus current	< 10 mA
Bus system	KNX
Volume level	soft, medium, loud
Tone sequence	continuous tone or adjustable sequence
Permitted ambient temperature	-10 ... 45 °C
Housing	self-extinguishing thermoplastic
Housing color	studio white (similar to RAL 9016)
Mounting	wall mounting in frame (55x55) wall mounting with mounting angle
Type of connection	push-in connector
Type of protection	according to DIN EN 60529: IP X1 IP X4 when mounted with mounting angle
Class of protection	III when installed according to regulations



Safety instructions / Intended use and inappropriate use / Disposal

CAUTION! DANGER OF FIRE AND ELECTRIC SHOCK!

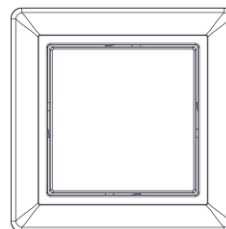
!! Installation and assembly of electrical equipment must be carried out only by a skilled person !!

- Connect only to suitable supply voltage [KNX bus voltage (nominal voltage 29V)].
- Warranty void if housing opened by unauthorized person!
- The electronic circuit is protected against a wide range of external influences.
- Incorrect operating may occur if external influences exceed certain limits!
- Installation and assembly of electrical equipment must be in accordance with national building, electrical and safety codes!
- Defective devices / sensors have to be put out of service immediately!
- Observe the regulations and instructions in the ZVEI/ZVEH handbook (building system technology). Especially the professional installation of the bus lines and the professional installation and start-up of KNX devices must be observed!
- The device fits for the particular use of the following tasks: acoustic signal.
- The device is intended for use in accordance with the defined technical data.
- The device is not qualified for security relevant tasks.
- The device can also be operated outdoor with the correct accessory.
- The inappropriate use of the device can cause damage to property and persons.
- The device has to be disposed in an environmentally friendly manner according to the current electrical codes!

Mounting capabilities



Wall mounting (standard)



Integrated in switch design 55 x 55 mm with mounting plate article 200.001



Outdoor installation with mounting angle article 200.002

Mounting

Disconnect the device from power supply for wiring and installation purposes! Check power supply is disconnected!
Attention! You have to check and consider the safety instructions above!



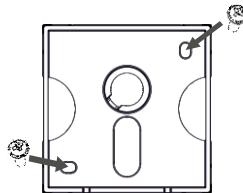
Wall mounting (standard):

- Step 1:**
Open the device by gently pulling out the rear part.
- Step 2:**
Fix the rear part directly to the wall.
- Step 3:**
After wiring and voltage recovery, press the „programming button“ to set the device into programming mode. (this can be done at a later time as well)
- Step 4:**
Reattach the front part.

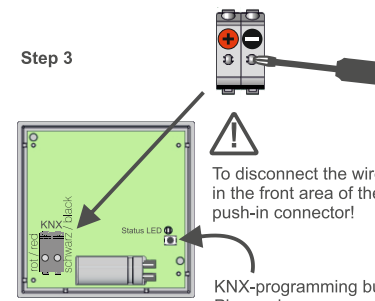
Step 1



Step 2



Step 3



To disconnect the wires, push in the front area of the push-in connector!

KNX-programming button / Phys. address

Step 4

