

ES

## PASARELA DE COMUNICACIONES 3.0 AIRZONE-MIDEA / KAYSUN V5 PROTOCOL

Pasarela para la gestión de equipos de A/A Midea / Kaysun compatibles mediante los sistemas de control Airzone. Alimentación mediante unidad interior. Montaje y conexión sobre puerto de máquina de los dispositivos Airzone habilitados. Producto desarrollado y testeado junto con el fabricante. Funcionalidades:

- Comunicación bidireccional de los parámetros básicos de control en función de la demanda del sistema de control Airzone.
- Control de hasta 5 velocidades de forma automática, permitiendo (en general) el funcionamiento sin bypass.
- Ajuste de la temperatura de consigna en función de las temperaturas seleccionadas en los termostatos Airzone y del algoritmo Eco-Adapt.
- Lectura de la temperatura de trabajo del equipo.
- Lectura de avisos y errores del equipo controlado.
- Control secundario de la unidad.

Para más información de nuestros productos remítase a [myzone.airzone.es](http://myzone.airzone.es)

EN

## AIRZONE-MIDEA / KAYSUN V5 PROTOCOL COMMUNICATION 3.0 GATEWAY

Gateway for the management of Midea / Kaysun AC units compatible with Airzone control systems. Powered by the indoor unit. Assembly and connection on the AC unit bus of the enabled Airzone devices. Product developed and tested in collaboration with the manufacturer. Features:

- Two-way communication of the basic control parameters depending on the demand of the Airzone control system.
- Automatic control of up to 5 speeds, enabling (generally) the operating without bypass.
- Adjustment of the set point temperature based on the selected temperatures in the Airzone thermostats and the Eco-Adapt algorithm.
- Reading of the operating temperature of the system.
- Reading of warnings and errors of the controlled unit.
- Secondary control of the unit.

For further information about our products, go to [myzone.airzone.es](http://myzone.airzone.es)

PT

## GATEWAY COMUNICAÇÕES 3.0 AIRZONE-MIDEA / KAYSUN V5 PROTOCOL

Gateway para a gestão de equipamentos de ar condicionado Midea / Kaysun compatíveis através dos sistemas de controlo Airzone. Alimentação através da unidade interior. Montagem e ligação sobre porta de máquina dos dispositivos Airzone habilitados. Produto desenvolvido e testado com o fabricante. Funcionalidades:

- Comunicação bidireccional dos parâmetros básicos de controlo em função da demanda do sistema de controlo Airzone.
- Controlo de até 5 velocidades de forma automática, o que permite (em geral) o funcionamento sem bypass.
- Ajuste da temperatura de referência em função das temperaturas seleccionadas nos termostatos Airzone e do algoritmo Eco-Adapt.
- Leitura da temperatura de funcionamento do equipamento.
- Leitura de avisos e erros do equipamento controlado.
- Controlo secundário da unidade.

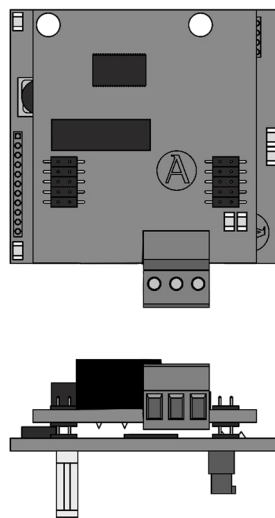
Para obter mais informações sobre nossos produtos, consulte [myzone.airzone.pt](http://myzone.airzone.pt)

## AZX6QADAPT3MD1

# AIRZONE



ES EN PT



## (ES) CARACTERÍSTICAS TÉCNICAS / (EN) TECHNICAL SPECS / (PT) CARACTERÍSTICAS TÉCNICAS

Alimentación y consumo / Power supply and consumption Alimentação e consumo	
Alimentación / Power supply / Alimentação	Unidad interior / Indoor unit Unidade interior
V max	12 Vdc
I max	35 mA
Comunicaciones / Communications / Comunicação	
Tipo de cable / Type of cable / Tipo de cabo	3 hilos / 3 wires / 3 fios
Hilos de comunicación / Communication wires Fios de comunicação	2 x 0,25 mm <sup>2</sup>
Hilos de alimentación / Power supply wires Fios de alimentação	1 x 0,25 mm <sup>2</sup>
Distancia máxima / Maximum distance Distância máxima	10 m
Longitud del cable / Wire length Comprimento do cabo	2,5 m
Temperaturas operativas / Operating temperatures Temperatura de operação	
Almacenaje / Storage / Armazenamento	-20 ... 70 °C
Funcionamiento / Operation / Funcionamento	0 ... 50°C



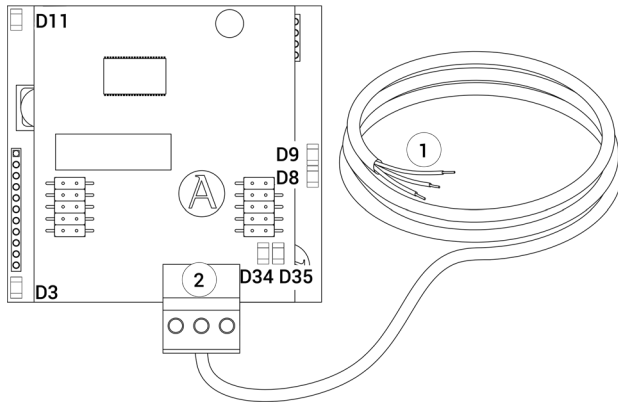
## (ES) UNIDADES COMPATIBLES / (EN) COMPATIBLE UNITS / (PT) UNIDADES COMPATÍVEIS

Consulte las **unidades interiores** compatibles con la pasarela:  
Check the **indoor units** compatible with the gateway:  
Consulte as **unidades interiores** compatíveis com o gateway:





## (ES) ELEMENTOS DEL DISPOSITIVO / (EN) DEVICE ELEMENTS / (PT) ELEMENTOS DO DISPOSITIVO

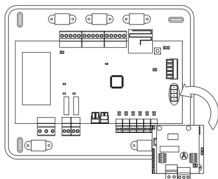


## (ES) AUTODIAGNÓSTICO / (EN) SELF-DIAGNOSIS (PT) AUTODIAGNÓSTICO

Significado / Meaning / Significado			
<b>D3</b>	Actividad del micro controlador Micro controller activity Atividade do microcontrolador	Parpadeo Blinking Pisca	Verde Green Verde
<b>D8</b>	Transmisión de datos hacia el sistema Airzone Data transmission to the Airzone system Transmissão de dados até o sistema Airzone	Parpadeo Blinking Pisca	Rojo Red Vermelho
<b>D9</b>	Recepción de datos desde el sistema Airzone Data reception from the Airzone system Receção de dados do sistema Airzone	Parpadeo Blinking Pisca	Verde Green Verde
<b>D11</b>	Alimentación de la pasarela Gateway power supply Alimentação do gateway	Fijo Solid Fixo	Rojo Red Vermelho
<b>D34</b>	Transmisión de datos hacia la unidad interior Data transmission to the indoor unit Transmissão de dados até a unidade interior	Parpadeo Blinking Pisca	Rojo Red Vermelho
<b>D35</b>	Recepción de datos desde la unidad interior Data reception from the indoor unit Receção de dados da unidade interior	Parpadeo Blinking Pisca	Verde Green Verde



## (ES) MONTAJE / (EN) ASSEMBLY / (PT) MONTAGEM



**Nota:** la pasarela ya puede venir conectada en el dispositivo Airzone.

**Note:** the gateway may be already connected to the Airzone device.

**Nota:** o gateway já pode vir conectado no dispositivo Airzone.



## (ES) CONEXIÓN / (EN) CONNECTION / (PT) CONEXÃO

**ES**

- 1) Retire la alimentación de la unidad interior y del sistema Airzone.
- 2) Localice el puerto **X Y E** de la unidad interior Midea / Kaysun.
- 3) Conecte la pasarela Airzone al puerto **X Y E** de la unidad interior Midea / Kaysun. Recuerde respetar la polaridad. **X-Rojo, Y-Grís, E-Negro.**
- 4) Alimente la unidad interior y el sistema Airzone. Compruebe los LEDs de la pasarela (ver apartado autodiagnóstico).

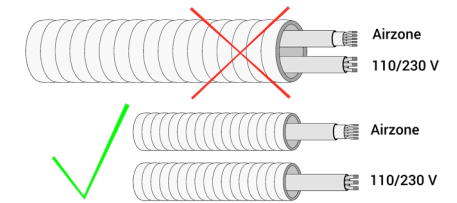
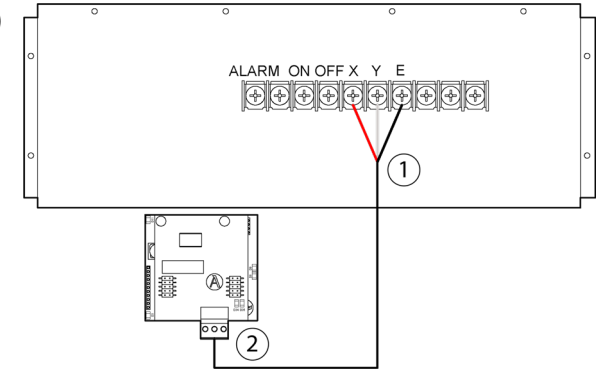
**EN**

- 1) Disconnect the power supply of the indoor unit and the Airzone system.
- 2) Find the **X Y E** connection of the Midea / Kaysun indoor unit.
- 3) Connect the Airzone Gateway to the **X Y E** port of the Midea / Kaysun unit. Respect the polarity. **X-Red, Y-Gray, E-Black.**
- 4) Power the indoor unit and the Airzone system. Check the gateway LEDs (see self-diagnosis section).

**PT**

- 1) Retire a alimentação da unidade interior e do sistema Airzone.
- 2) Localize a porta **X Y E** da unidade interior Midea / Kaysun.
- 3) Conecte o gateway Airzone à porta **X Y E** da unidade interior Midea / Kaysun. Lembre-se de respeitar a polaridade. **X-Vermelho, Y-Cinza, E-Preto.**
- 4) Alimente a unidade interior e o sistema Airzone. Verifique os LEDs do gateway (consulte o secção de Autodiagnóstico).

3)



## FR PASSERELLE DE COMMUNICATION 3.0 AIRZONE-MIDEA / KAYSUN V5 PROTOCOL

Passerelle de gestion d'unités A/C Midea / Kaysun compatibles grâce aux systèmes de contrôle Airzone. Alimentation par l'unité intérieure. Montage et connexion au port de l'unité des dispositifs Airzone activés. Produit développé et testé avec la collaboration du fabricant. Fonctionnalités :

- Communication bidirectionnelle des paramètres de contrôle de base en fonction de la demande émanant du système de contrôle Airzone.
- Contrôle de jusqu'à 5 vitesses de manière automatique, permettant ainsi (généralement) un fonctionnement sans by-pass.
- Réglage de la température de consigne en fonction des températures sélectionnées à l'aide des thermostats Airzone et de l'algorithme Eco-Adapt.
- Lecture de la température de travail de l'unité.
- Lecture d'avertissements et erreurs de l'unité contrôlée.
- Contrôle secondaire de l'unité.

Pour plus d'informations sur nos produits, veuillez vous rendre sur la page [myzone.airzonefrance.fr](http://myzone.airzonefrance.fr)

## IT INTERFACCIA DI COMUNICAZIONE 3.0 AIRZONE-MIDEA / KAYSUN V5 PROTOCOL

Interfaccia per la gestione di unità A/C Midea / Kaysun compatibili mediante i sistemi di controllo Airzone. Alimentazione mediante unità interna. Montaggio e collegamento con la porta dell'unità dei dispositivi Airzone abilitati. Prodotto sviluppato e testato insieme al costruttore. Funzionalità:

- Comunicazione bidirezionale dei parametri basici di controllo in base alla domanda del sistema di controllo Airzone.
- Controllo fino a 5 velocità in modo automatico, consentendo (generalmente) il funzionamento senza bypass.
- Regolazione della temperatura impostata in base alle temperature selezionate nei termostati Airzone e all'algoritmo Eco-Adapt.
- Lettura della temperatura di lavoro dell'unità.
- Lettura degli avvisi e degli errori dell'unità controllata.
- Controllo secondario dell'unità.

Per maggiori informazioni sui nostri prodotti utilizzi il nostro sito dedicato [myzone.airzoneitalia.it](http://myzone.airzoneitalia.it)

## DE GATEWAY- KOMMUNIKATIONS 3.0 AIRZONE-MIDEA / KAYSUN V5 PROTOCOL

Gateway zur Verwaltung von kompatiblen Midea / Kaysun-Klimaanlage mithilfe der Airzone-Steuersysteme. Stromversorgung über das Innengerät. Montage und Anschluss über den Maschinenport der aktivierten Airzone-Geräte. Mit dem Hersteller entwickeltes und getestetes Produkt. Funktionen:

- Bidirektionale Kommunikation der Basisparameter der Steuerung in Abhängigkeit vom Bedarf des Airzone-Steuersystems.
- Automatische Steuerung bis 5 Geschwindigkeiten, wobei generell der Betrieb ohne Bypass-Ventil möglich ist.
- Anpassung der Solltemperatur je nach den an den Airzone-Thermostaten eingestellten Temperaturen und des Eco-Adapt-Algorithmus.
- Auslesen der Arbeitstemperatur des Geräts.
- Auslesen der Meldungen und Fehler des gesteuerten Geräts.
- Sekundäre Steuerung des Geräts.

Weitere Informationen über unsere Produkte siehe [myzone.airzone.es](http://myzone.airzone.es)

## AZX6QADAPT3MD1

# AIRZONE

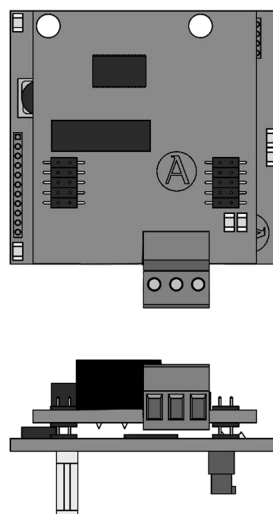


## (FR) CARACTERISTIQUES TECHNIQUES (IT) CARATTERISTICHE TECNICHE (DE) TECHNISCHE DATEN

Alimentation et consommation / Alimentazione e consumo Stromversorgung und Verbrauch	
Alimentation / Alimentazione / Versorgungsart	Unité intérieure / Unità interna / Innengerät
V max	12 Vdc
I max	35 mA
Communications / Comunicazione / Verbindungen	
Type de câble / Tipo di cavo / Kabeltyp	3 fils / 3 fili / 3 draht
Fils de communications / Poli di comunicazione Kommunikationsleitung	2 x 0,25 mm <sup>2</sup>
Fils d'alimentation / Poli di alimentazione Versorgungsleitung	1 x 0,25 mm <sup>2</sup>
Distance maximale / Distanza massima Max. Abstand	10 m
Longueur du câble / Lunghezza del cavo Länge	2,5 m
Températures opératives / Temperature operative Betriebstemperaturen	
De stockage / Stoccaggio / Lagerung	-20 ... 70 °C
De fonctionnement / Funzionamento / Betrieb	0 ... 50°C

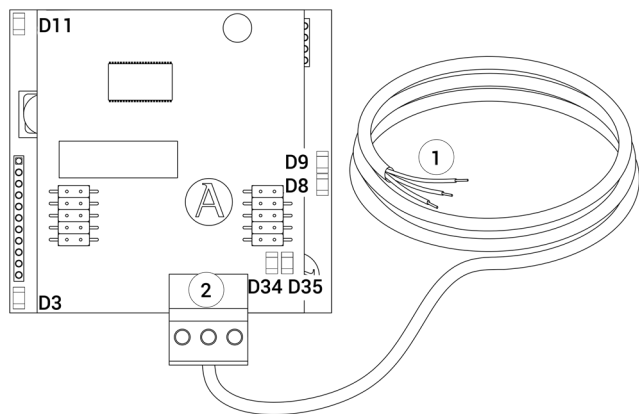
## (FR) UNITES COMPATIBLES / (IT) UNITA COMPATIBILI (DE) KOMPATIBLE EINHEITEN

Découvrez les **unités intérieures** compatibles avec la passerelle :  
Consultare le **unità interne** compatibili con l'interfaccia:  
Überprüfen Sie die mit der Gateway kompatiblen **Innengeräte**:





(FR) ELEMENTS DU DISPOSITIF / (IT) ELEMENTI DEL DISPOSITIVO / (DE) GERÄTEBESTANDTEILE

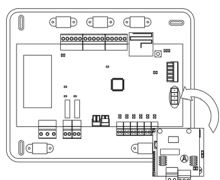


(FR) AUTODIAGNOSTIC / (IT) AUTODIAGNOSI  
(DE) SELBSTDIAGNOSE

Signification / Significato / Bedeutung			
D3	Activité du microcontrôleur Attività del microprocessore Funktion der Mikrosteuerung	Clignotement Lampeggia Blinken	Vert Verde Grün
D8	Transmission des données au système Airzone Trasmissione dei dati verso il sistema Airzone Datenübermittlung zum Airzone-System	Clignotement Lampeggia Blinken	Rouge Rosso Rot
D9	Réception des données du système Airzone Ricezione dei dati dal sistema Airzone Datenempfang vom Airzone-System	Clignotement Lampeggia Blinken	Vert Verde Grün
D11	Alimentation de la passerelle Alimentazione dell'interfaccia Gateway-Stromversorgung	Fixe Fisso Fest	Rouge Rosso Rot
D34	Transmission des données à l'unité intérieure Trasmissione dei dati verso l'unità interna Datenübermittlung zum Innengerät	Clignotement Lampeggia Blinken	Rouge Rosso Rot
D35	Réception des données de l'unité intérieure Ricezione dei dati dall'unità interna Datenempfang vom Innengerät	Clignotement Lampeggia Blinken	Vert Verde Grün



(FR) MONTAGE / (IT) MONTAGGIO/ (DE) MONTAGE



**Note :** il est possible que la passerelle soit déjà branchée au dispositif Airzone.

**Nota:** adesso l'interfaccia può essere collegata al dispositivo Airzone.

**Hinweis:** Das gelieferte Gateway kann bereits mit dem Airzone-Gerät verbunden sein.



(FR) CONNEXION / (IT) COLLEGAMENTI / (DE) VERBINDUNG



- 1) Coupez l'alimentation de l'unité intérieure ainsi que celle du système Airzone.
- 2) Localisez le port **X Y E** de l'unité intérieure Midea / Kaysun.
- 3) Connectez la passerelle Airzone au port **X Y E** de l'unité intérieure Midea / Kaysun. Veillez à respecter la polarité. **X-Rouge, Y-Gris, E-Noir.**
- 4) Rétablir l'alimentation de l'unité intérieure et du système Airzone. Vérifiez l'état des LED de la passerelle (voir la section autodiagnostic).



- 1) Sospendere l'alimentazione dell'unità interna e quella del sistema Airzone.
- 2) Localizzare la porta **X Y E** nell'unità interna Midea / Kaysun.
- 3) Collegare l'interfaccia Airzone alla porta **X Y E** dell'unità interna Midea / Kaysun. Ricordare di rispettare la polarità. **X-Rouge, Y-Grigio, E-Nero.**
- 4) Alimentare l'unità interna e il sistema Airzone. Verificare i LED dell'interfaccia (vedi sezione Autodiagnos).



- 1) Trennen Sie die Stromversorgung des Innengeräts sowie des Airzone-Systems ab.
- 2) Suchen Sie den Port **X Y E** am Midea / Kaysun-Innengerät.
- 3) Verbinden Sie das Airzone-Gateway mit dem Port **X Y E** am Midea / Kaysun-Innengerät. Achten Sie auf die Polarität. **X-Rot, Y- Grau, E-Schwarz.**
- 4) Schließen Sie die Stromversorgung des Innengeräts sowie des Airzone-Systems an. Überprüfen Sie die LEDs des Gateways (Siehe abschnitt Selbstdiagnose).

