

D2101V

VIDEOPORTERO IP DOORBIRD

Para casas unifamiliares y edificios comerciales

1 Botón de llamada

RESPONDA A SU PUERTA DESDE CUALQUIER LUGAR.

AVANTAGES

¿CÓMO FUNCIONA?

Imagine que no está en casa y sus hijos se han quedado fuera o el transportista quiere entregar un paquete, esto no es un problema con DoorBird. Cada vez que alguien toca el timbre de la puerta, usted recibe una notificación en su smartphone o tablet. No solo puede hablar con el visitante sino también verlo en alta calidad. Nunca más perderá una visita. Con DoorBird, usted está fuera y a la misma vez en casa, incluso si un ladrón toca el timbre de la puerta para comprobar si hay alguien en casa.

SU CASA INTELIGENTE INICIA DESDE LA PUERTA de entrada

DoorBird es la solución inteligente para su puerta de entrada. Conecte su videoportero IP DoorBird a su smartphone y hable con sus visitantes en todo momento.

El videoportero IP puede ser utilizado como unidad autónoma o puede ser integrado en una plataforma domótica existente. Las instalaciones convencionales existentes, como un timbre o un abrepuertas eléctrico, también pueden utilizarse con DoorBird y controlarse a través de nuestra aplicación.

CALIDAD "MADE IN GERMANY"

Los productos de DoorBird son desarrollados y fabricados por la empresa alemana Bird Home Automation GmbH. Todos nuestros productos se fabrican con el máximo cuidado y precisión, directamente desde nuestra propia fábrica en Berlín. Nuestra centena de empleados están desarrollando continuamente nuestra gama de productos con el fin de satisfacer a todos nuestros clientes. „Made in Germany“ no es solo una frase, es nuestra filosofía.



API abierta

- Interfaz local para la integración con SIP u otros sistemas



Llamadas de audio y vídeo

- Llamadas a smartphones y tablets (iOS, Android), líneas fijas (SIP)



Smart Transmission Mode (STM)

- Comunicación audio/vídeo en tiempo real y optimizada para dispositivos móviles a través de WiFi, 3G, 4G, 5G



Smart Home y NVR compatible

- Control4, Loxone, Crestron, Sinología, QNAP, AVM FRITZ! URC, RTI, ELAN, Fibaro, Bang & Olufsen y otros



Abrepuertas automático

- Para uso en oficinas u otros

HD Vídeo HDTV

- Lente hemisférico ultra gran angular 180°

4D Sensor de movimiento con tecnología 4D

- Distancia hasta 10 m ajustable vía App (intervalo: 1 m)



Registro gratuito en la nube

- Activado opcionalmente para el registro de los visitantes



Sensor de luz

- Para el modo de visión nocturna



Botón de llamada

- Con placa nominativa retroiluminada



Franjas horarias y acciones individuales, p. ej.:

- Con el llavero RFID „abc“ solo se puede entrar el miércoles de 9 a 11 de la mañana
- El sensor de movimiento 4D enciende la lámpara externa desde las 21:00 hasta las 06:00



Micrófono

- Transmisión clara de la voz



Fácil conexión a la red

- Conexión a través de conector RJ45 o cable de timbre mediante transformador de 2 hilos (PoE, datos de red)



Geocercado

- Apertura automática de la puerta o del portal al volver a casa



Disminución de eco y ruido (AEC, ANR)



Dos relés de conmutación biestables de libre configuración

- Dos puertas o abrepuertas pueden ser controladas a través de la App
- Estado configurable vía App: Bloqueo temporal o permanente



Visión nocturna

- Con 12 LEDs infrarrojos



Lector de llaveros RFID

- Configurable de forma remota a través de App (p. ej. franjas horarias)

INFORMACIÓN GENERAL

Placa frontal	3 mm (0,12 in) Disponble en más de 50 colores RAL y acabados, incluyendo acero inoxidable V2A / V4A (véase la paleta de colores y materiales)
Caja de montaje posterior	Acero inoxidable
Tipo de montaje	Empotrado, la carcasa de montaje en superficie se vende por separado
Botón de llamada	Plástico. Puede ser grabado. La placa de cubierta de metal se vende por separado en www.doorbird.com/de/buy
Placa para nombre	iluminado
Alimentación eléctrica	15 V DC (max. 15 W) o Power over Ethernet (PoE 802.3af modo-A)
Peso	1577 g
Conexiones	<ul style="list-style-type: none"> • RJ45, para LAN/PoE • Relé de enclavamiento biestable n.º 1, máx. 24 V DC/AC, 1 amperio, p. ej. para abrepuertas eléctricos • Relé de enclavamiento biestable n.º 2, máx. 24 V DC/AC, 1 amperio, p. ej. para abrepuertas eléctricos • Entrada externa para abrepuertas externos (libre de tensión) • 15 V DC Entrada (+, -), max. 15 W • Los relés se pueden ampliar / asegurar con el DoorBird IP Controlador I/O A1081
Protección climática	Sí, IP65
Homologaciones	IP65, CE, FCC, IC, RoHS, IK08, REACH, IEC/EN 62368, IEC/EN 62471
Dimensiones	253 x 131 x 48,75 mm (A x A x P) 9,96 x 5,16 x 1,92 in (A x A x P)
Condiciones de servicio	De -25 a +55°C / -13 a 131°F Humedad relativa del aire de 10% a 85% (no se condensa)
Contenido	<ul style="list-style-type: none"> 1 x Unidad principal eléctrica 1 x Placa frontal 1 x Carcasa de montaje empotrado 1 x Fuente de alimentación (110 - 240 V AC de 15 V DC) con 4 adaptadores para diferentes países 1 x Llavero Transponder 1 x Atornillador 1 x Piezas pequeñas 1 x Guía rápida con pasaporte digital 1 x Manual de instalación
Garantía	Ver www.doorbird.com/es/warranty

REQUISITOS DEL SISTEMA

Requisitos del sistema	<p>Dispositivo móvil: versión iOS más reciente en iPhone/iPad, versión Android más reciente en smartphone/tablet</p> <p>Internet: conexión a internet por red telefónica fija de banda ancha de alta velocidad, DSL, cable o fibra óptica, sin Socks ni servidores Proxy</p> <p>Red: Red Ethernet, con protocolo de configuración dinámica de host (DHCP)</p>
Altura de montaje recomendada	El objetivo de la cámara deberá encontrarse a una altura mínima de 145 cm (57 pulgadas). Por favor, compruebe la altura óptima de montaje para su sitio antes de iniciar la instalación.

Aviso:
Se necesitarán conocimientos especializados o un electricista a la hora de realizar el montaje.

VIDEO

Cámara	HDTV 720p, dinámica (VGA - HDTV)
Objetivo	Lente gran angular hemisférica 180° (D), 140° (H), 100° (V), rectificada, modo de visión por infrarrojos
Visión nocturna	Sí, sensor de luz, filtro de infrarrojos automático, 12 LED infrarrojos

AUDIO

Componentes de audio	Altavoz y micrófono, disminución de ruido y eco (AEC, ANR)
Transmisión de audio	Bidireccional, dúplex completo

RED

Ethernet	Conector RJ45, PoE 802.3af Modo-A, 10/100 Base-T
Protocolos compatibles	HTTP, HTTPS, SSL/TLS, Bonjour, DNS, RTSP, RTP, TCP, UDP, RTCP, ICMP, DHCP, ARP, SIP, DTMF (RTP [RFC-2833], SIP INFO [RFC-2976]), STN

SENSOR DE MOVIMIENTO

Tipo	Activo
Ángulo de cobertura	54° horizontal, 70° vertical
Alcance	1 - 10 m (3,3 - 32,9 ft), según entorno, configurable en tramos de 1 m (3,3 pies).
Tecnología	4D. Basado en varios sensores y algoritmos integrados, p. ej. la energía de radiofrecuencia (ERF)
Configuración	<p>A través de app, p. ej.</p> <ul style="list-style-type: none"> • Campo de aplicación (1 - 10 m / 3,3 - 32,9 ft) • Dirección (acercándose, alejándose, en ambas direcciones al mismo tiempo) • Eventos individuales (p. ej. conectar un relé, notificación automática, llamada SIP [audio/video], notificación HTTP(s)) • Horarios individuales

RFID

Tipo	Sistema „Lector activo de etiquetas pasivas (ARPT: Active Reader Passive Tag (en inglés))
Estándar	ISO/IEC 18000-2:2009 Part 2, EM4100, EM4102
Frecuencia	125 KHz
Alcance	0 - 3 cm, según entorno
Antena	Interna
Llaveros RFID compatibles	Llaveros RFID vendidos por separado en www.doorbird.com/es/buy Hasta 100 llaveros RFID gestionables
Configuración	<p>A través de app, p. ej.</p> <ul style="list-style-type: none"> • Llavero (agregar, borrar) • Eventos individuales (p. ej. conectar un relé, llamada SIP [audio/video], notificación HTTP(s)) • Horarios individuales

MÓDULOS DE RADIO INTEGRADOS

RFID	125 KHz
Sensor	24 GHz, se puede desactivar

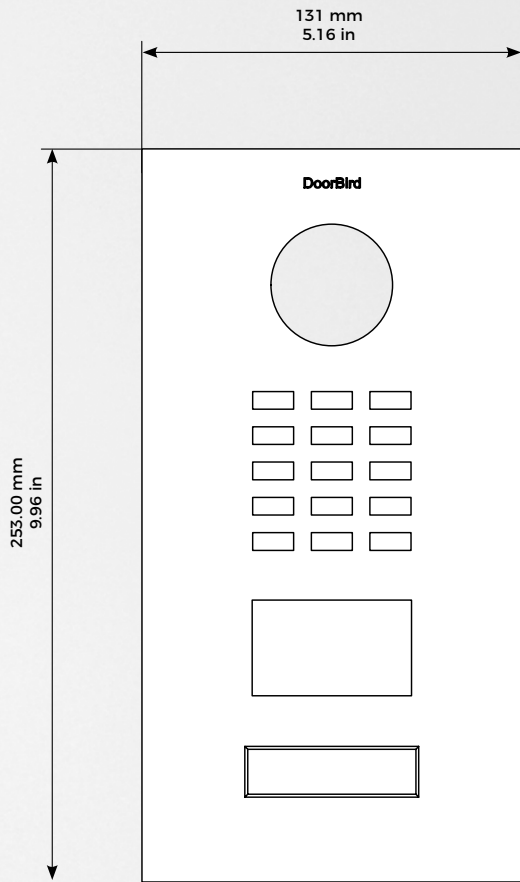
INTEGRACIÓN DE TERCEROS (DOORBIRD INTEGRACIÓN)

Integraciones de nuestros socios	ver www.doorbird.com/es/connect
API	ver www.doorbird.com/es/api
Transmisión simultánea de videos	Uno, para los streams de grabación basados en eventos

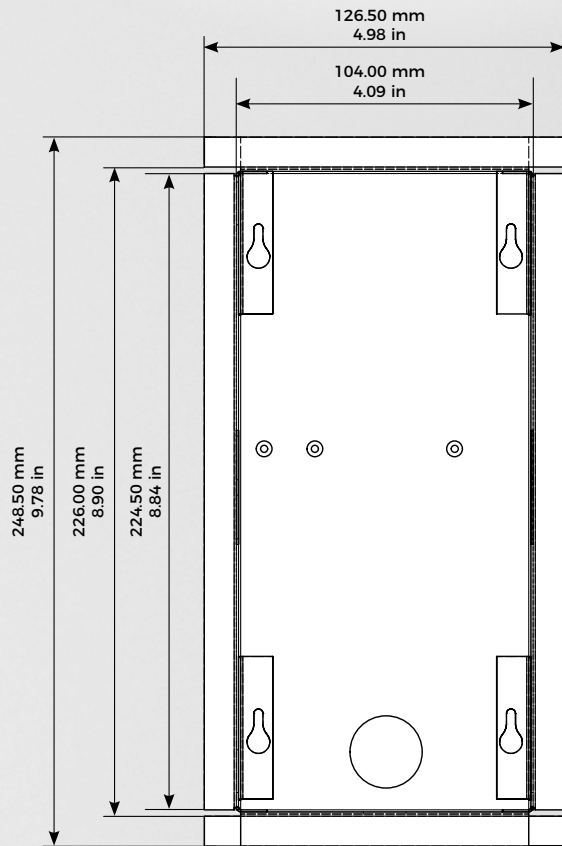
ACCESORIOS ADICIONALES

Disponible por separado	Ver www.doorbird.com/es/buy
-------------------------	--

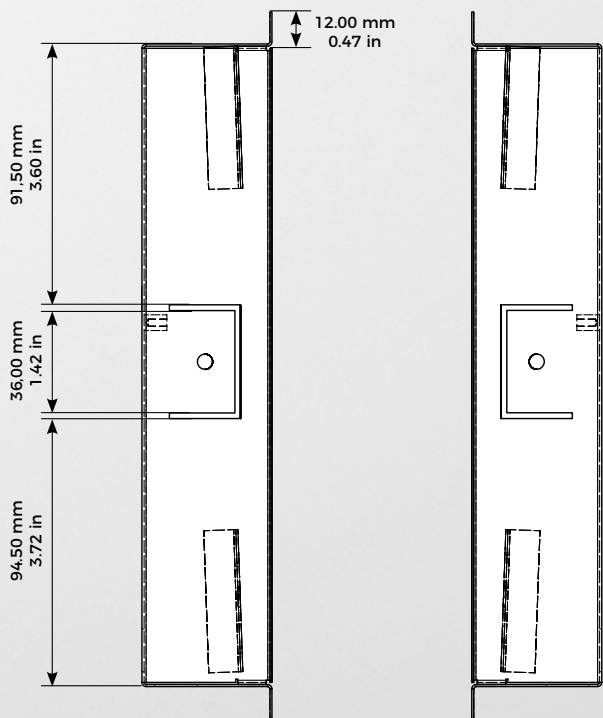
Placa frontal- espesor: 3,0 mm (0,12 in)



Placa frontal

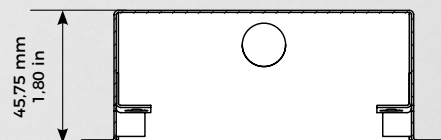


Carcasa de montaje empotrado



Carcasa de montaje empotrado

Carcasa de montaje empotrado



Carcasa de montaje empotrado