

Acoplador de bus 3

Núm. de pedido : 2008 00

Acoplador de bus 3 sensor externo

Núm. de pedido : 2009 00

Manual de instrucciones**1 Indicaciones de seguridad**

Sólo las personas cualificadas eléctricamente pueden instalar y montar aparatos eléctricos.

Si no se observa el manual de instrucciones existe el riesgo de provocar incendios, daños en los equipos u otras situaciones de peligro.

Durante la instalación y la realización del cableado se deben cumplir con las directrices y normativas válidas para los circuitos de MBTS.

¡Riesgo de descarga eléctrica! En caso de montaje con tomas de corriente de 230 V en una combinación múltiple: utilizar tomas de corriente con una protección contra contacto accidental elevada.

Durante los trabajos de renovación se debe proteger el aparato para que no se ensucie con pintura, cola para papel pintado, polvo, etc. El dispositivo puede ser dañado.

Estas instrucciones forman parte del producto y deben permanecer en manos del consumidor final.

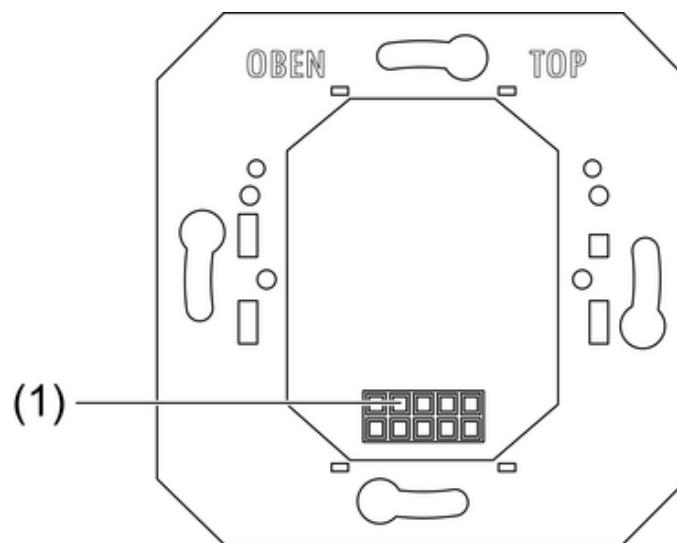
2 Estructura del mecanismo

Imagen 1: Lado frontal

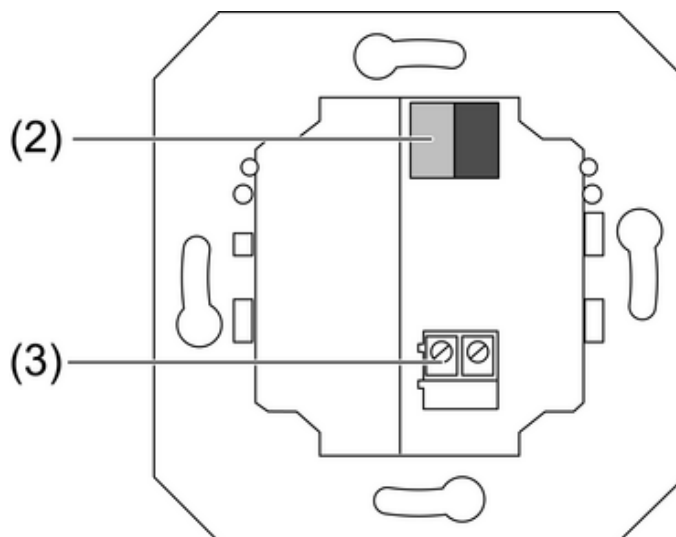


Imagen 2: Parte posterior

- (1) Interfaz para el módulo de aplicación KNX
- (2) Conexión de bus
- (3) Opcional: conexión para el sensor de temperatura

3 Función

Información del sistema

Este aparato es un producto perteneciente a los sistemas KNX y cumple con la directiva KNX. Para su comprensión se presupone un conocimiento técnico detallado obtenido a través de cursos de formación sobre KNX.

El funcionamiento del aparato depende del software. Una información más detallada sobre las versiones del software y el correspondiente alcance de las funciones, así como del propio software se puede obtener de la base de datos de producto del fabricante. La planificación, instalación y puesta en funcionamiento del aparato tienen lugar mediante un software con certificación KNX. La base de datos de productos y las descripciones técnicas están disponibles en nuestra página de Internet manteniéndose siempre actualizadas.

Uso conforme a lo previsto

- Acoplamiento de módulos de aplicación KNX con tecla de programación a sistemas KNX
- Montaje en caja de contacto conforme a DIN 49073

Características del producto

- Alimentación de módulos de aplicación KNX
- En función del equipamiento: conexión de un sensor de temperatura externo (véase capítulo 5.2. Accesorio) y transferencia de la señal de medición al módulo de aplicación

i Sin módulo de aplicación el aparato no tiene ninguna función.

4 Información para operarios cualificados eléctricamente

4.1 Montaje y conexión eléctrica



¡PELIGRO!

Riesgo de descarga eléctrica al entrar en contacto con los componentes conductores de tensión que se encuentren en el entorno de la instalación.

Las descargas eléctricas pueden provocar la muerte.

Antes de trabajar en el dispositivo, cortar la corriente y cubrir los componentes conductores de tensión que se encuentren en el entorno.

Montar y conectar el aparato

Tener en cuenta la posición de montaje. Prestar atención a la marca **TOP** = arriba.

- Conectar el aparato mediante la borna de conexión del bus (2) al cable de bus. Rojo = +, negro = –.
- Opcional: conectar el sensor de la temperatura externa en la borna (3).
- Montar el equipo en la caja para mecanismos.
- Encajar el módulo de aplicación KNX.

5 Anexo

5.1 Datos técnicos

Temperatura ambiente	-5 ... +45 °C
Temperatura de almacenamiento/ transporte	-25 ... +70 °C
Clase de protección	III
Medio KNX	TP 1
Modo de puesta en funcionamiento	Modo S
Tensión nominal KNX	CC 21 ... 32 V MBTS
Tipo de conexión KNX	Bornes conexión bus KNX/EIB estándar

5.2 Accesorio

Sensor a dist	Núm. de pedido 1493 00
Cubierta protectora	Núm. de pedido 0015 01

5.3 Garantía

La garantía es efectiva dentro del marco las disposiciones legales a través de un establecimiento especializado.

Entregue o envíe el dispositivo defectuoso libre de franqueo con una descripción del problema a su distribuidor correspondiente (establecimiento especializado/empresa de instalación/establecimiento especializado en electricidad). Éste se encargará de enviar los dispositivos al Gira Service Center.

Gira
Giersiepen GmbH & Co. KG
Elektro-Installations-
Systeme

Industriegebiet Mermbach
Dahlienstraße
42477 Radevormwald

Postfach 12 20
42461 Radevormwald

Deutschland

Tel +49(0)21 95 - 602-0
Fax +49(0)21 95 - 602-399

www.gira.de
info@gira.de