

A photograph of a modern building's exterior. The building features a light-colored, textured wall and a dark-framed window. To the right, there is a large glass door or window reflecting the interior. The foreground shows a wooden deck and a green lawn. The sky is clear and blue.

***iddero***

**Automatización de  
viviendas y edificios**

**GUÍA DE PRODUCTOS**

# Iddero desarrolla y comercializa productos para la automatización de viviendas y edificios basados en el estándar KNX

El estándar internacional KNX, adoptado por más de cien fabricantes en todo el mundo, permite la gestión integral de viviendas y edificios, contribuyendo activamente al ahorro energético y aportando nuevas formas de mejorar la seguridad y el confort. El amplio abanico de productos compatibles permite una configuración óptima de la instalación, según las necesidades de cada caso particular.





**Control al alcance de tu mano...**

**...y desde donde tú quieras**



# Te presentamos un sistema lleno de ventajas y posibilidades



Un sistema diseñado para las personas



Servidor web integrado



Control telefónico GSM



Amplia funcionalidad

## Control simple e intuitivo

Los paneles táctiles de Iddero permiten la visualización y el control de la instalación KNX a través de un interfaz sencillo y amigable. El display LCD a todo color facilita una navegación cómoda y rápida a través de planos, áreas y menús de funciones, con niveles de acceso protegidos por contraseña.

## Amplia funcionalidad

El sistema incorpora un amplio abanico de funcionalidades y prestaciones, incluyendo control de escenas, programaciones horarias, gestión de alarmas técnicas, simulación de presencia, funciones lógicas, termostato integrado, reloj KNX, etc.

## Servidor web integrado

El servidor web integrado permite acceder a la instalación KNX desde un PC, smart phone, o cualquier otro dispositivo equipado con un navegador web estándar (iPhone, iPad, set top box, etc.). El interfaz web se genera automáticamente, sin necesidad de ninguna configuración adicional.

## Control telefónico GSM<sup>(1)</sup>

Control remoto desde un teléfono móvil a través de llamadas y mensajes SMS. Notificaciones configurables en caso de alarmas (fugas de agua, escape de gas, detección de humos, etc.) y otros eventos.

## Interfaz a videoportero<sup>(2)</sup>

Utiliza el panel táctil como un terminal de videoportero, o para visualizar cámaras IP. Compatible con los principales fabricantes del mercado.

## Estabilidad y robustez

Tecnología electrónica avanzada para conseguir un consumo energético ultra-reducido, evitando así problemas de calentamiento y degradación mecánica. Máxima fiabilidad.

## Sistema actualizable

El firmware de la pantalla se puede actualizar por TCP/IP, para poder disfrutar siempre de las últimas mejoras y novedades sin ningún coste adicional.

(1) Requiere módulo de expansión GSM

(2) Sólo disponible en sistema HC2-KNX. Compatibilidad directa con videoporteros IP, sin necesidad de hardware adicional. Se requiere módulo de expansión para integración con videoporteros 4+N y ADS.

# Distintas opciones para adecuarse perfectamente a tus necesidades



## HC1-KNX

### Panel táctil de 5,7" con servidor web integrado

Sistema de control domótico equipado con pantalla táctil LCD de 5,7" en color y servidor web integrado. Función termostato con sonda de temperatura interna. Consumo ultra-reducido (máx. 6 W, típico 1 W) y máxima fiabilidad. Instalación empotrada en pared.

**La solución ideal para el control y monitorización de instalaciones KNX, tanto de forma local como remota, con una excelente relación entre prestaciones y coste.**



## HC2-KNX

### Panel táctil de 7" con servidor web integrado y función videoportero

Sistema de control domótico equipado con pantalla táctil TFT de 7" en color, formato panorámico 15:9, con servidor web, función videoportero<sup>(\*)</sup> y visualización de cámaras IP. Altavoces estéreo y micrófono integrados. Función termostato con sonda de temperatura externa (no incluida). Consumo ultra-reducido (máx. 15 W, típico 6 W) y máxima fiabilidad. Instalación empotrada en pared.

**El siguiente paso en la evolución de los paneles táctiles Iddero. Toda la potencia del sistema HC1, con mejores prestaciones y nuevas funciones.**



Metacrilato



Cristal blanco



Aluminio anodizado

## ACABADOS

Los paneles táctiles de Iddero ofrecen una estética limpia y cuidada, con marcos embellecedores intercambiables de perfil ultra-fino (3 y 4 mm de grosor, según modelo), disponibles en diferentes acabados: **metacrilato, cristal blanco y aluminio anodizado.**

# Toda la funcionalidad que necesitas para cada instalación



## DW-GSM

### Módulo de expansión GSM

Ahora puedes controlar tu instalación KNX desde cualquier teléfono móvil, gracias al nuevo módulo de expansión GSM. Ejecuta escenas de forma remota, actúa sobre los dispositivos presentes en la instalación, o realiza consultas de estado mediante un mensaje SMS. Enciende la calefacción usando la función "llamada perdida", sin coste económico alguno. Recibe mensajes de aviso automáticamente al producirse una alarma técnica.

**El módulo de expansión GSM es compatible con los sistemas HC1-KNX y HC2-KNX y se instala en carril DIN convencional, facilitando su integración en el cuadro eléctrico.**

## DW-VIPN

### Módulo de videoportero 4+N / ADS

El módulo de videoportero DW-VIPN permite conectar el sistema HC2-KNX a una instalación de videoportería convencional basada en el sistema 4+N (Fermax, Tegui) o en el sistema digital ADS de Fermax. Comunicación full-duplex y máxima calidad de video y audio gracias a la codificación avanzada H.264 y G.711.

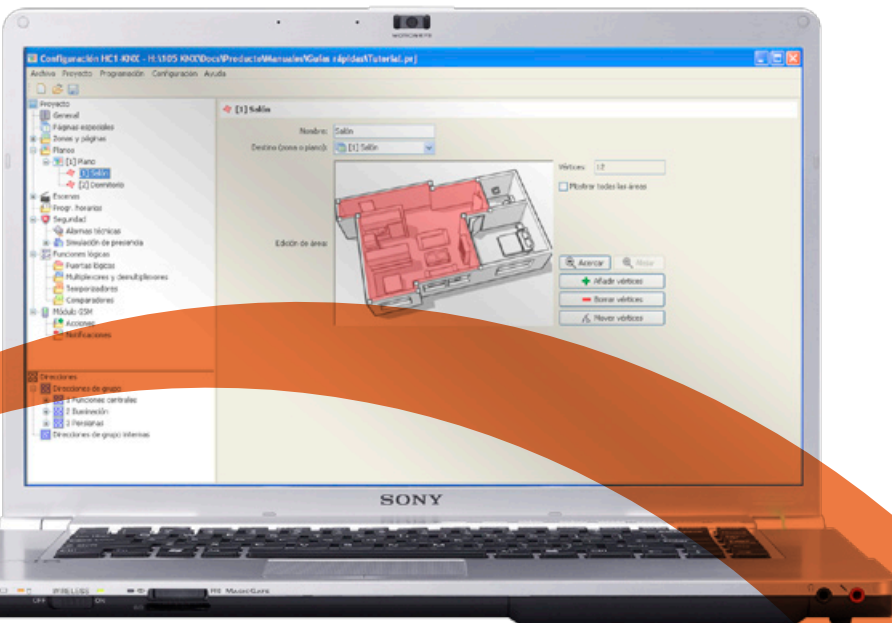
Consultar disponibilidad en [www.iddero.com](http://www.iddero.com)

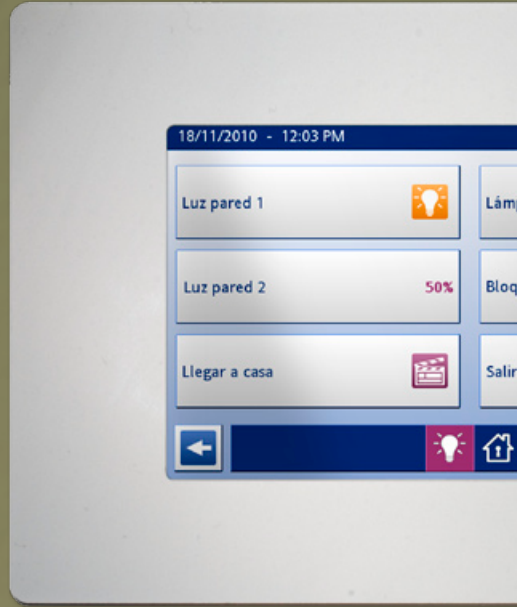


## Software de configuración Iddero

El software de configuración Iddero permite crear proyectos en cuestión de minutos y programar los productos Iddero a través de TCP/IP. Compatible con Windows XP o posterior.

Disponible sin coste adicional en [www.iddero.com](http://www.iddero.com)





The logo for iddero, featuring the word "iddero" in a lowercase, sans-serif font. The letters "i", "d", "d", and "e" are black, while the "r" is orange and the "o" is blue. A thin blue arc is positioned above the "o".

**iddero**

**iddero**

Av. Juan López Peñalver, 21  
Parque Tecnológico  
de Andalucía  
29590 Málaga (España)  
info@iddero.com

A\* Calidad Empresa Certificada  
ISO 9001 (acreditado por ENAC)

[www.iddero.com](http://www.iddero.com)