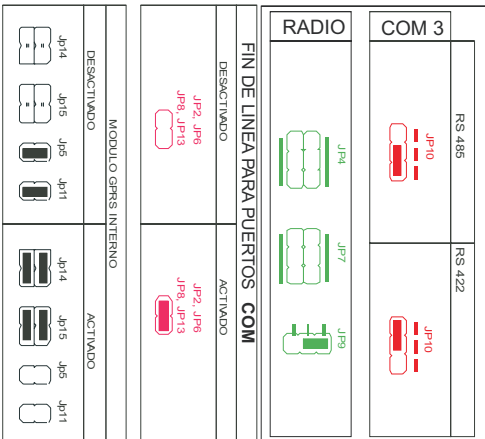
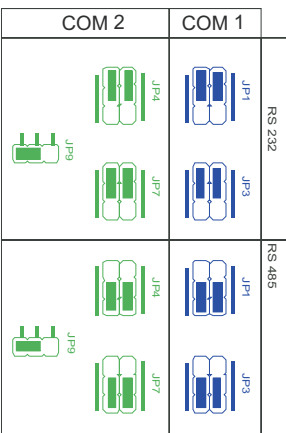
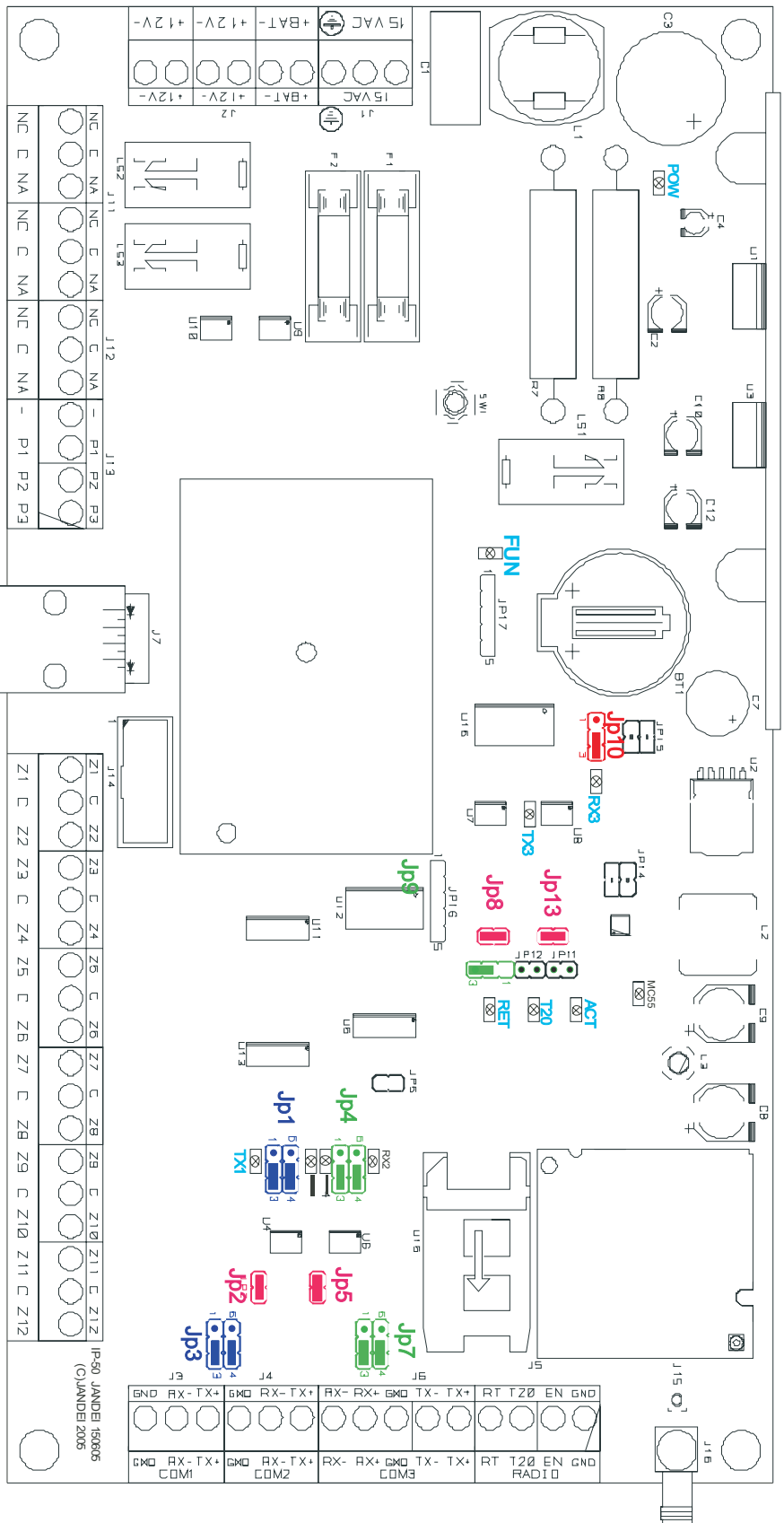


ESTADO / CONFIGURACION / DESCRIPCION - LEDS Y JUMPERS

IDENTIFICACION DE LEDS

POW: Indicador de fuente de alimentación
 FUN: Indicador de funcionamiento
 T20: Indicador de transmisión radio
 ACT: Indicador de activación radio
 RET: Indicador retorno de activación radio
 MC55: Indicador de funcionamiento módulo GPRS
 RX1, RX2, RX3, TX1, TX2, TX3: Comunicaciones

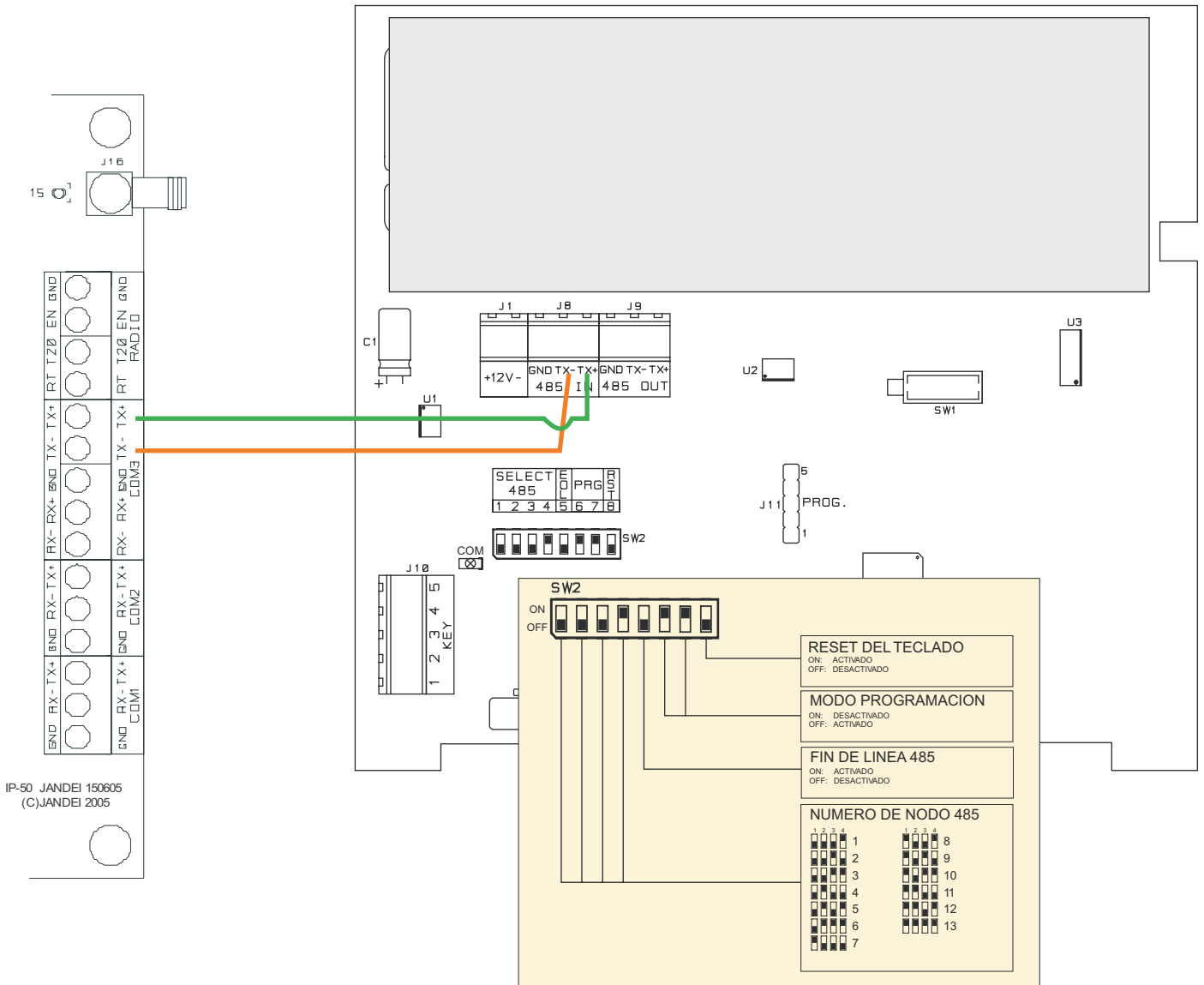


PARA CERRAR LOS PUESTOS 14 Y 15 CUANDO QUEREMOS ACTIVAR EL MODULO GPRS PODEMOS APROVECHAR LOS JUMPERS QUE SACAMOS DE Jp5 Y Jp11, ADEMÁS PODEMOS SACAR LOS JUMPERS DEL PUESTO Jp7 PARA USARLOS Y CERRAR EL 14 O EL 15.

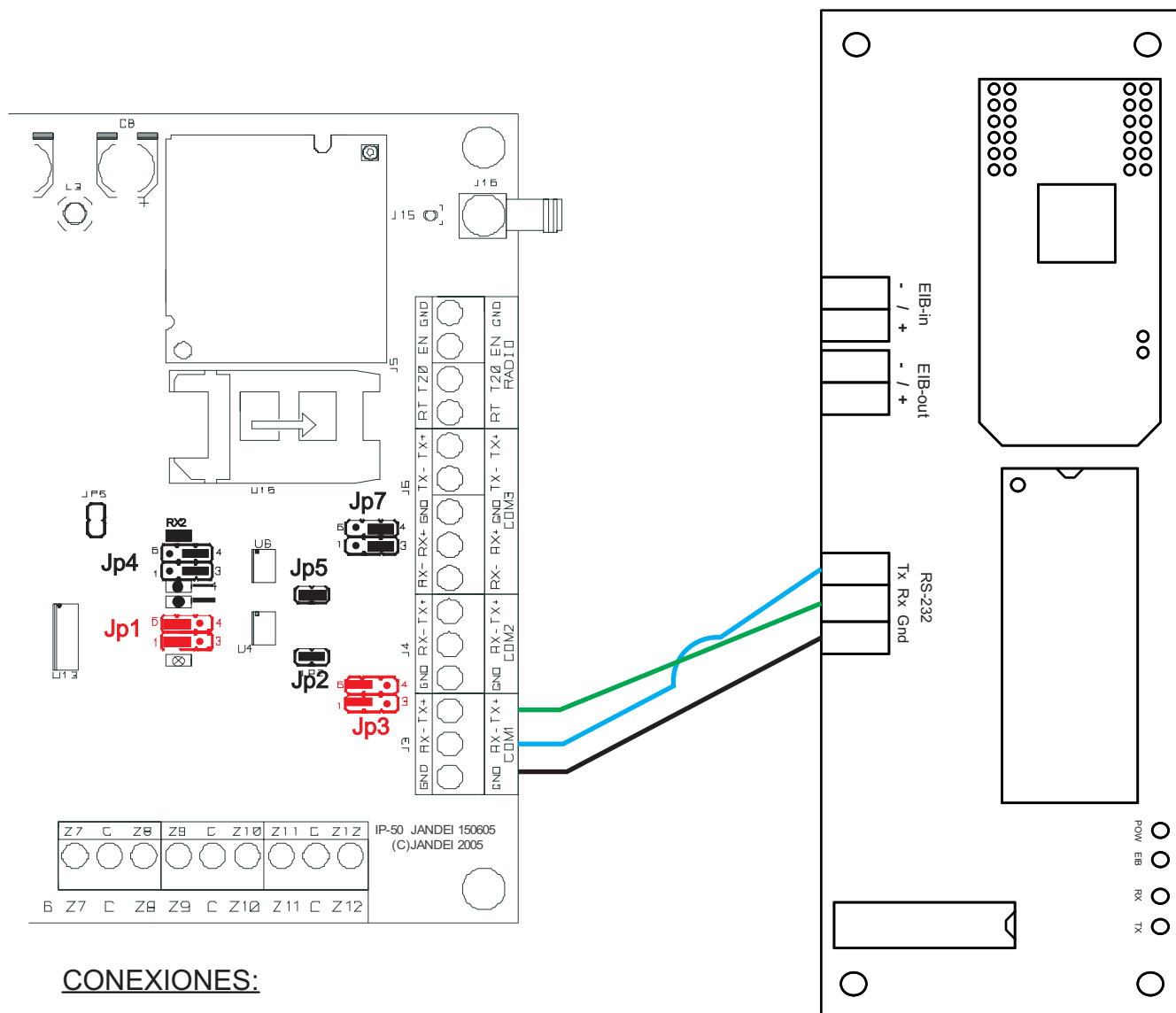
JANDEI S.L.
 Polígono de Pocomaco, E-28
 La Coruña 15190 - España
 Tlfno: +34 981 137 335 Fax: +34 981 283 492
 E-Mail: jandei@jandei.com



CONEXION Y CONFIGURACION TECLADO



CONEXION DEL INTERFAZ EIB



CONEXIONES:

EIB-in: Entrada de Bus EIB

EIB-out: Salida de Bus EIB

RS-232: Conector comunicaciones RS-232, para conectar al COM1 de la TITANIA

Conectar TX con el RX de la Titania 960 IP (Conector J3/COM1)

Conectar Rx con el TX de la Titania 960 IP (Conector J3/COM1)

Conectar GND con GND de la Titania 960 IP (Conector J3/COM1)

Poner los Jumpers Jp1 y Jp3 a la izquierda

INDICADORES LED:

POW: Indicador de tensión (a través de Bus EIB)

EIB: Actividad en bus EIB

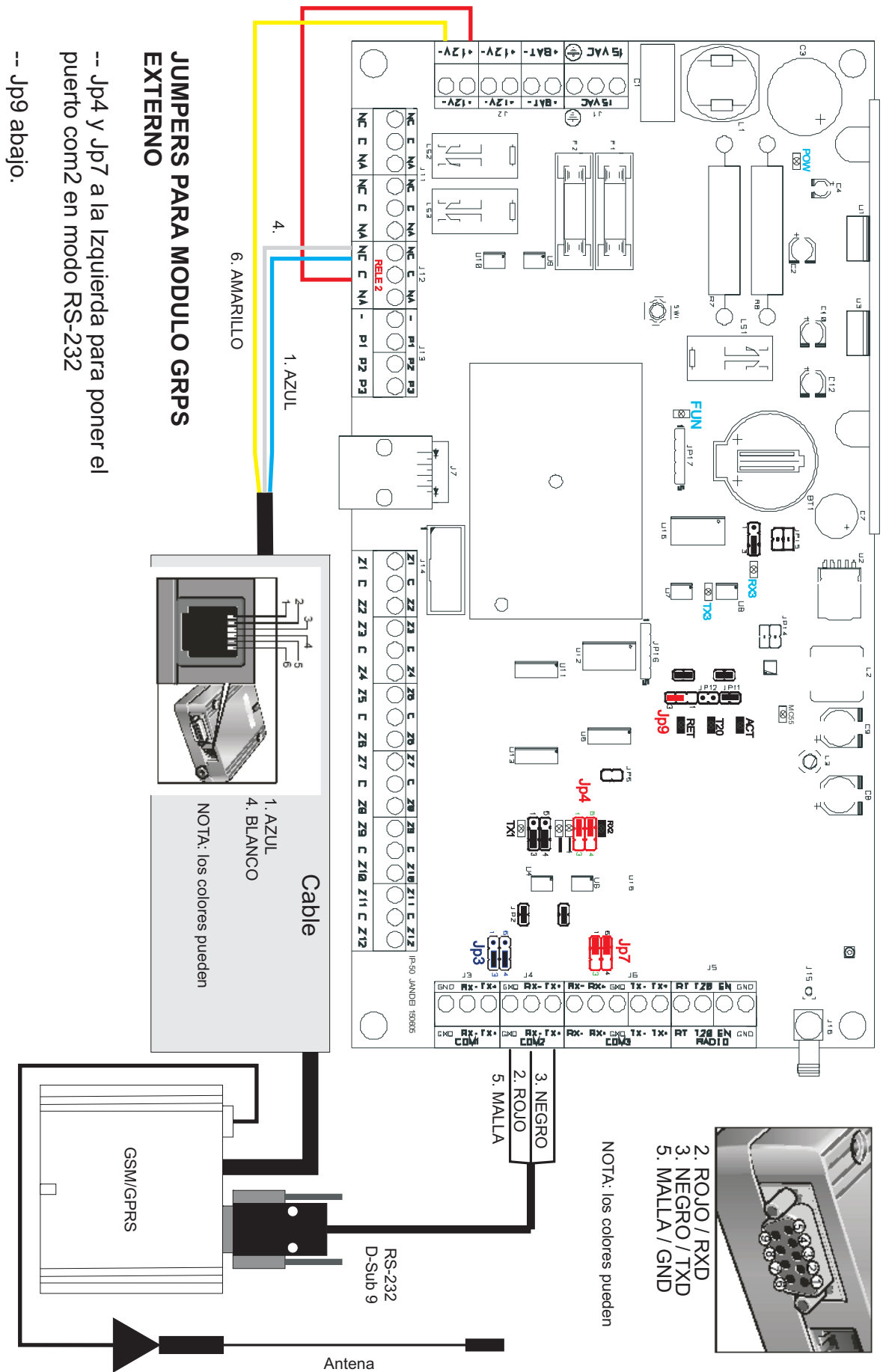
RX: Recepción datos RS-232

TX: Transmisión datos RS-232

JANDEI S.L.
Polígono de Pocomaco, E-28
La Coruña 15190 - España
Tlfno: +34 981 137 335 Fax: +34 981 283 492
E-Mail: jandei@jandei.com

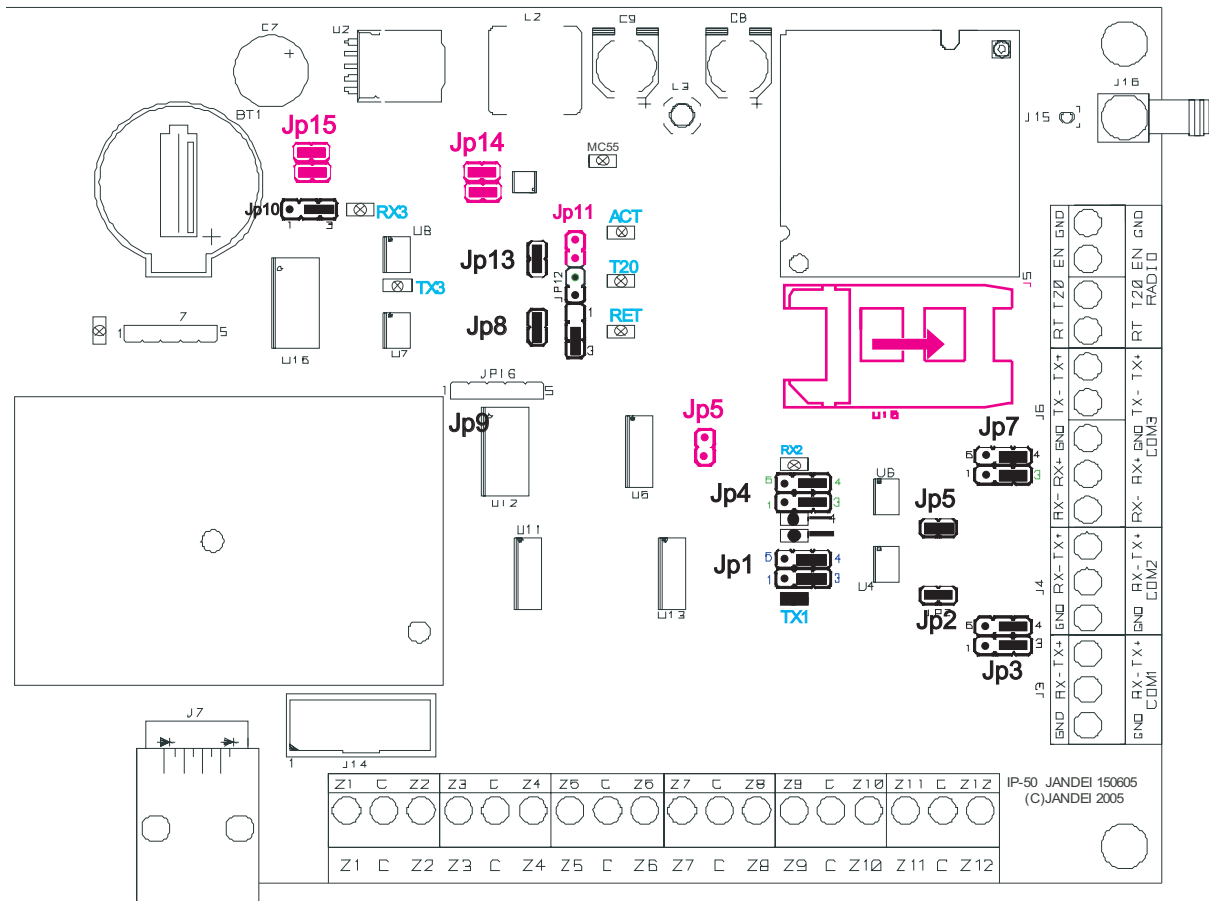
JANDEI
www.jandei.com

CONEXION DE MODULO GPRS EXTERNO



Polígono de Pocomaco, E
 Polígono de Pocomaco, E-28
 La Coruña 15190 - España
 Tlfno: +34 981 137 335 Fax: +34 981 283 492
 E-Mail: jandei@jandei.com

CONFIGURACION DEL GPRS INTERNO



1.- APAGAR LA CENTRAL

2.- Introducir SIM de teléfono, habiendo sacado el PIN al SIM

3.- Sacar los jumper Jp5 y Jp11

4.- Cerrar los jumper dobles Jp14 y Jp15 en horizontal.

- Si no tenemos jumper, podemos aprovechar el Jp5 y Jp11 que es necesario sacar y usar los de Jp4 o Jp7 que no son necesarios.