

Entradas Binarias de MDT, para carril DIN 8c. / 16c.

Modelos:

BE-08000.01	Entrada Binaria 8 c.	4 Uds., entradas libres de potencial
BE-08230.01	Entrada Binaria 8 c.	4 Uds., entradas 230VAC
BE-08024.01	Entrada Binaria 8 c.	4 Uds., entradas 24VDC
BE-16000.01	Entrada Binaria 16 c.	8 Uds., entradas libres de potencial
BE-16230.01	Entrada Binaria 16 c.	8 Uds., entradas 230VAC
BE-16024.01	Entrada Binaria 16 c.	8 Uds., entradas 24VDC

La Entrada Binaria está disponible en tres modelos: tensión de entrada 24VDC, 230VAC y libre de potencial. Las Entradas Binarias reconocen los cambios de estado en las entradas y generan telegramas KNX dependiendo de la parametrización. En cada una de las entradas se pueden conectar pulsadores/interruptores, contactos de puertas y ventanas, así como cualquier otra salida libre de potencial.

Una característica muy interesante es que lleva integradas 4 funciones lógicas. A todas las entradas del interfaz, así como dos objetos externos del Bus se les puede asignar la función de entradas de cada una de las funciones lógicas. De esta forma, pueden generarse telegramas como por ejemplo "Todas las ventanas cerradas" o "Planta baja cerrada" y avisos similares.

Todas las entradas pueden configurarse con el ETS3 de forma individual. Este interfaz ofrece un amplio abanico de funciones, desde la Limitación de la frecuencia de los telegramas hasta el Tiempo anti-rebote de los pulsadores, pasando por funciones dimmer / persianas, contadores de impulsos y conmutaciones, tipos de contacto y objetos de bloqueo. Gracias a su función lógica pueden generarse dos telegramas a raíz de una señal de entrada.

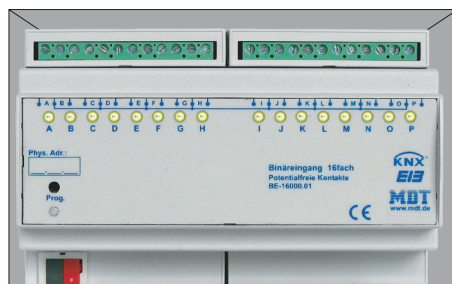
Para instalación en carril DIN dentro del cuadro eléctrico. Debe instalarse en interiores con ambiente seco.

Para la proyección y puesta en marcha de los componentes se requiere el ETS3. Puede descargar las bases de datos en www.mdtautomation.de ó en www.futurasmus-knxgroup.es

BE-08xxx.01.01



BE-16xxx.01



3 años de garantía

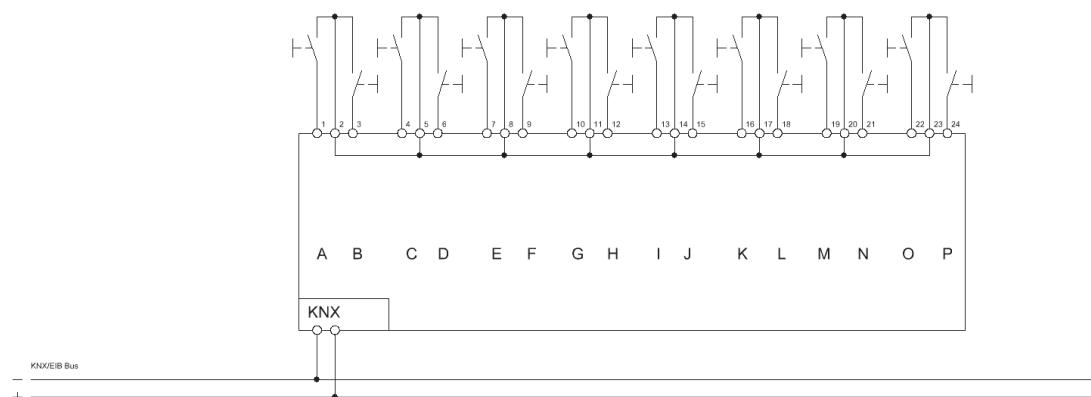
Fabricación certificada según norma ISO 9001

- Diseño moderno
- Totalmente compatible con cualquier componente KNX
- Cada canal se puede programar individualmente
- 4 Funciones lógicas integradas
- Limitación de la frecuencia de los telegramas
- Se puede parametrizar el tiempo de anti-rebote de los pulsadores
- Funcionamiento Normalmente Abierto / Cerrado
- Tiempo de presión de la tecla ajustable
- Función dimmer y persianas para funcionamiento con una o dos teclas
- Contador de impulsos y conmutaciones
- Envío cíclico ajustable
- Diferenciación entre presión corta/larga de la tecla

Entrada binaria de MDT

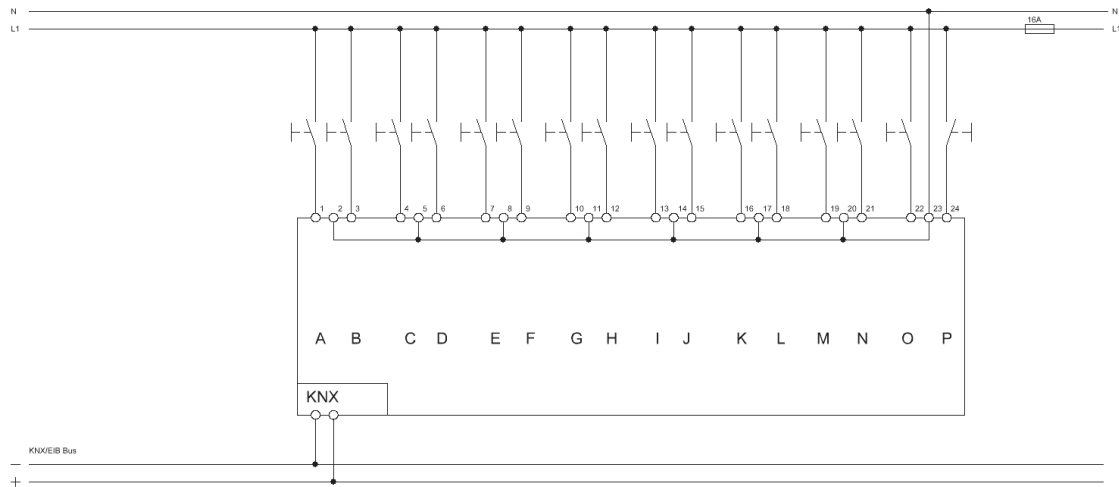
Datos eléctricos	BE-08000.01 BE-16000.01	BE-08230.01 BE-16230.01	BE-08024.01 BE-16024.01
Configuración			
Ámbito Voltaje Entradas	Contacto libre de potencial	230VAC	24VDC
Número de Entradas	8/16	8/16	8/16
Tensión nominal			
Alimentación	--	--	--
Tipo de consumo:	--	--	--
Diámetro máx. del cable			
Clema atornillable	2,5mm ²	2,5mm ²	2,5mm ²
Clema de Bus KNX	0,8mm ²	0,8mm ²	0,8mm ²
Longitud máx. cable (por entrada)	100m	100m	100m
Temperatura ambiente	0 hasta + 45°C	0 hasta + 45°C	0 hasta + 45°C
Estanqueidad	IP 20	IP 20	IP 20
Medidas	4/8 Uds.	4/8 Uds.	4/8 Uds.

Ejemplo de conexión BE-16000.01



Entrada binaria de MDT

Ejemplo de conexión BE-16230.01



Ejemplo de conexión BE-16024.01

